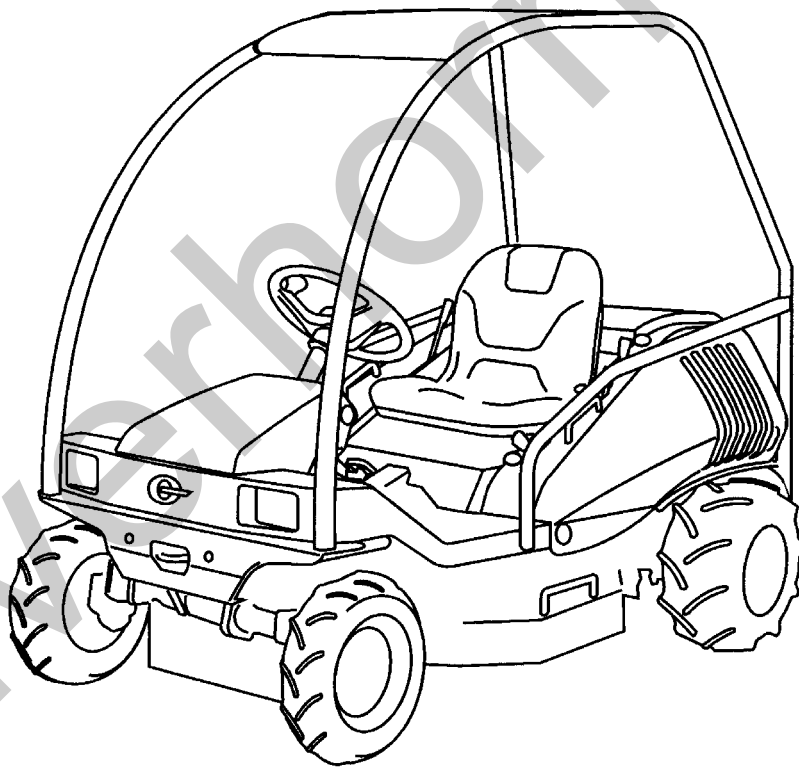


P A R T S L I S T

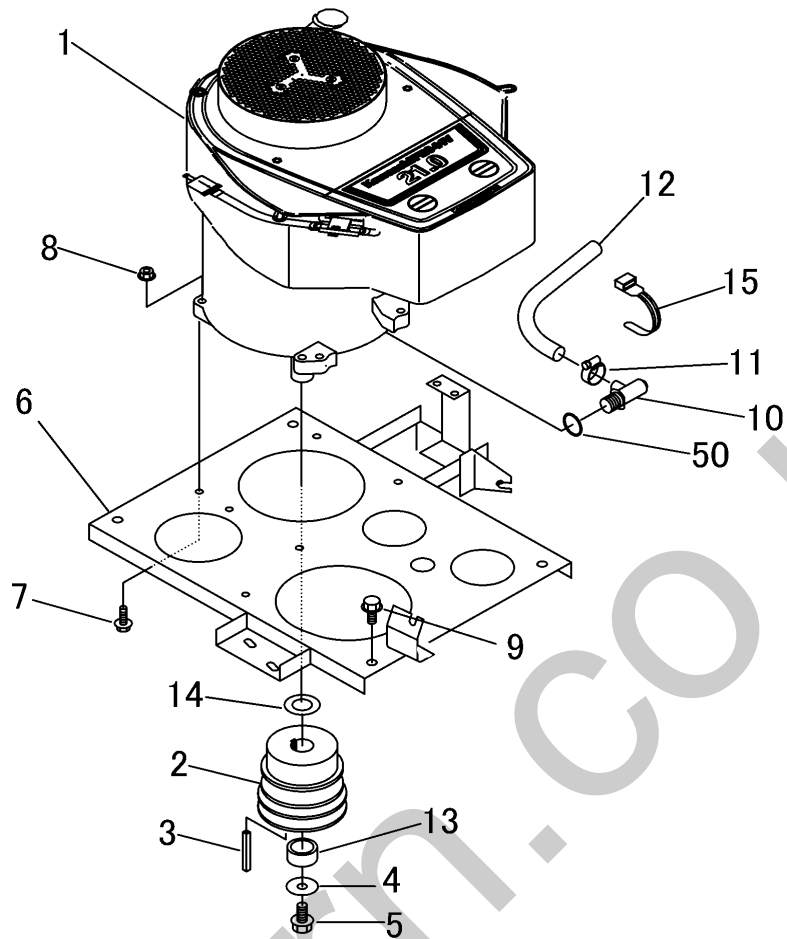
CM 2 1 0 2



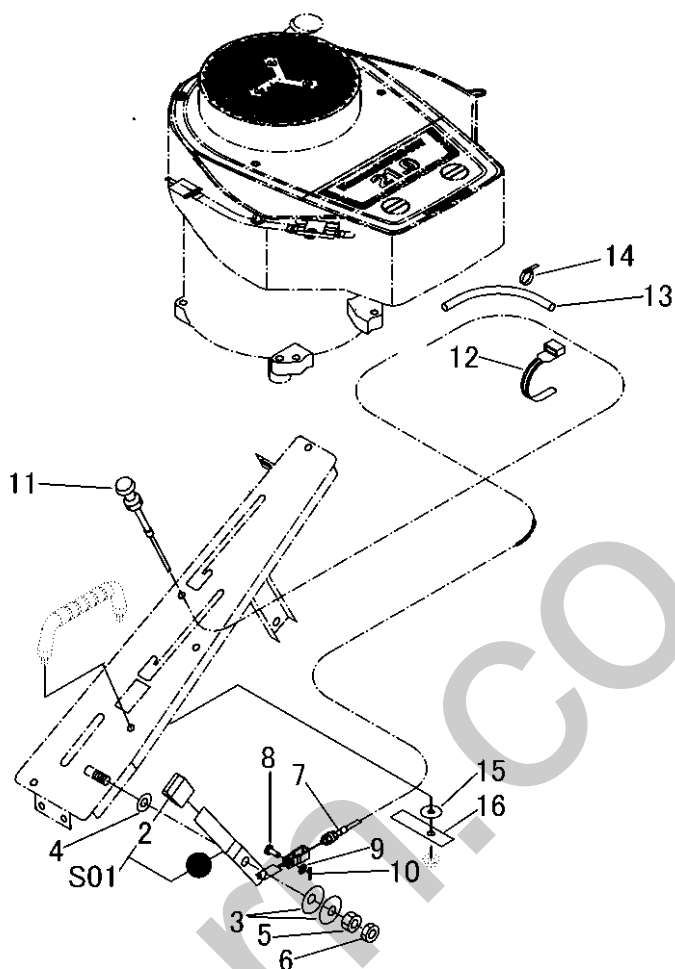
目 次

CONTENS

5310	005A	エンジンミタテ	ENGINE EQUIPMENT	1
5310	015A	エンジンコントロールクミタテ	ENGINE CONTOROL EQUIPMENT	2
5312	025A	デンソウクミタテ	ELECTRIC EQUIPMENT	3~4
5312	0251	配線図	DIAGRAM	5
5310	035A	ネンリョウタンククミタテ	FUEL TANK EQUIPMENT	6
5310	045A	マフラークミタテ	MUFFLER EQUIPMENT	7
5310	115A	フレームクミタテ	FRAME EQUIPMENT	8
5312	120A	01	カバークミタテ (ソノ1)	
			COVER EQUIPMENT(PART - 1)	9
5312	120A	02	カバークミタテ (ソノ2)	
			COVER EQUIPMENT(PART - 2)	10
5310	200A	ミッションクミタテ	TRANSMISSION EQUIPMENT	11
5310	205B	HSTハイカンクミタテ	HST LINE EQUIPMENT	12
5310	210A	デフクミタテ	DIFFERENTIAL GEAR EQUIPMENT	13
5310	220A	ゼンリンクミタテ	FRONT TIRE EQUIPMENT	14
5310	230A	コウリンクミタテ	REAR TIRE EQUIPMENT	15
5310	240A	01	ドウリョクデンタツクミタテ (ソノ1)	
			POWER LINE EQUIPMENT(PART - 1)	16
5310	240A	02	ドウリョクデンタツクミタテ (ソノ2)	
			POWER LINE EQUIPMENT(PART - 2)	17~18
5310	240A	03	ドウリョクデンタツクミタテ (ソノ3)	
			POWER LINE EQUIPMENT(PART - 3)	19
5312	270A	カリハクドウクミタテ	CUTTER DRIVE EQUIPMENT	20~22
5310	300A	ステアリングクミタテ	STEERING EQUIPMENT	23~24
5310	305A	ステアリングロッドクミタテ	STEERING ROD EQUIPMENT	25
5310	310A	HSTペダルクミタテ	HST PEDAL EQUIPMENT	26
5310	316A	HSTニュートラルASSY	HST NEUTRAL ASSY	27
5310	320A	ブクヘンソクレバーククミタテ	SUB GEAR SHIFT EQUIPMENT	28
5310	330A	ブレーキクミタテ	BRAKE EQUIPMENT	29
5312	350A	シートクミタテ	SEAT EQUIPMENT	30
5310	405A	01	カリハリリンククミタテ (ソノ1)	
			CUTTER LINK EQUIPMENT(PART - 1)	31
5310	405A	02	カリハリリンククミタテ (ソノ2)	
			CUTTER LINK EQUIPMENT(PART - 2)	32
5310	410A	カリハカバークミタテ	COVER EQUIPMENT	33~34
5310	420A	カリハクミタテ	CUTTER EQUIPMENT	35
5310	430A	カリハブレーキクミタテ	CUTTER BRAKE EQUIPMENT	36
5312	605A	キャノピークミタテ	CANOPY EQUIPMENT	37
5312	500A	マーククミタテ	MARK EQUIPMENT	38~39
5312	520A	フゾクヒンクミタテ	ACCESSORIS EQUIPMENT	40

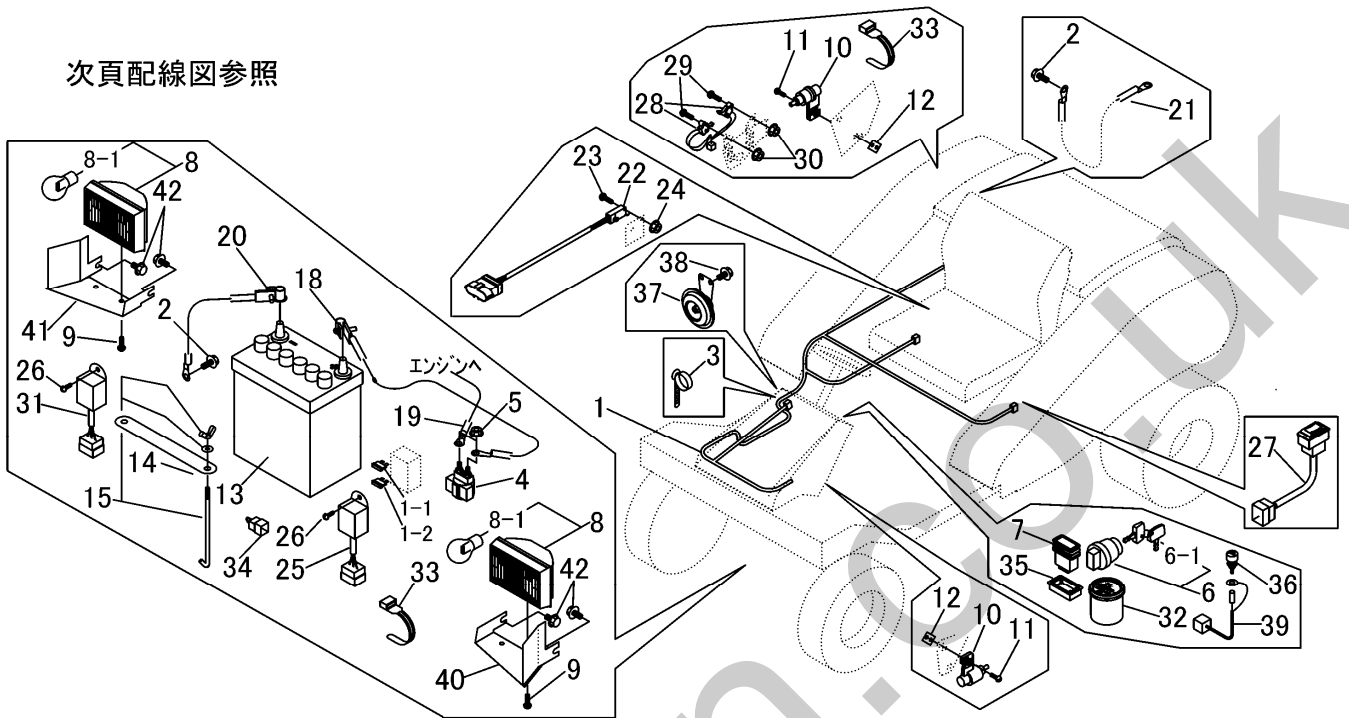


見出 NO.	部品番号 PART NO.	部品名称	PART NAME	個数 Q'ty	型 寸 DESCRIPTION	適用号機 FROM ~ UP TO SERIAL NO.	備 考 REMARKS
1	5310 0051 000	エンジン	ENGINE	1	FH641V-BG60		エンジン編参照
2	5310 0005 000	エンジンプーリ	PULLEY	1			
3	5310 0006 000	キー	KEY	1			エンジン付属
4	5310 0007 000	ワッシャー	WASHER	1			
5	5305 0009 000	ユニファイネジ	BOLT	1	8T		
6	5310 0061 000	ベース	BASE	1			
7	K814 0108 035	Fボルト	BOLT	4	M8 x 35(8T)		
8	F301 0108 000	Fナット	NUT	4	M8		
9	K710 0110 025	Fボルト	BOLT	4	M10 x 25(7T)		
10	5309 0004 000	バルブアッシ	VALVE	1	49116-70010		
11	3308 2114 000	バンド	BAND	1			
12	5310 0058 000	ホース	HOSE	1			
13	5310 0056 000	パイプ	PIPE	1			
14	5310 0057 000	カラー	COLLAR	1			
15	3513 3131 000	プラスチックバンド	BAND	1			
50		Oリング	O-RING	1	670D2016		エンジン付属



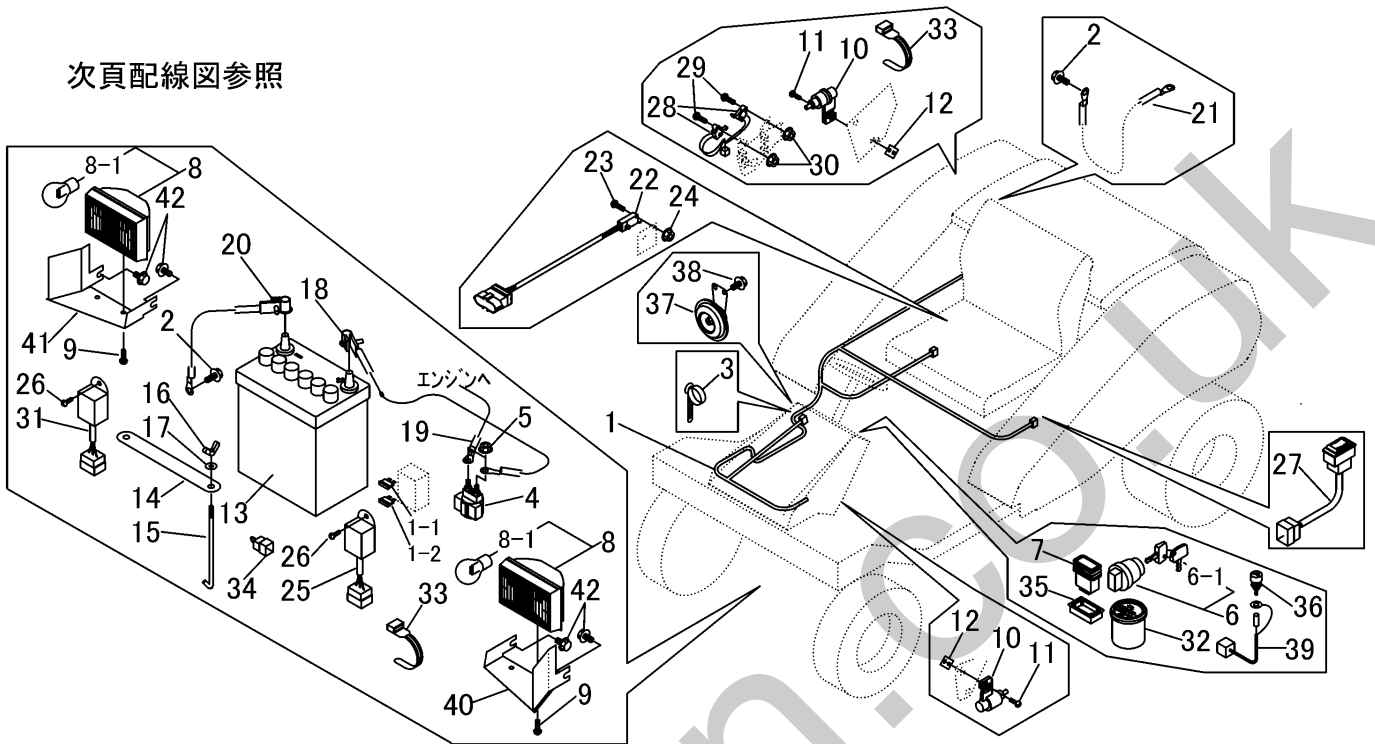
見出 NO.	部品番号 PART NO.	部品名称	PART NAME	個数 Q'ty	型 寸 DESCRIPTION	適用号機 FROM ~ UP TO SERIAL NO.	備 考 REMARKS
2	3533 1165 000	グリップ	GRIP	1			
3	3629 4637 000	サラハネ	SPRING	2			
4	0350 0151 226	PW	WASHER	1	12×26×2.3		
5	A301 0112 001	ナット	NUT	1	M12		
6	A301 0112 003	ナット	NUT	1	M12(3種)		
7	5310 0102 000	ワイヤー	WIRE	1			アクセル
8	0562 0106 016	ヒラアタマピン	PIN	1	φ6×16		
9	0350 0130 613	PW	WASHER	1	6×13×1.0		
10	0520 0120 012	ワリピン	PIN SPLIT	1	2.0×12		
11	5310 0105 000	ワイヤー	WIRE	1			フォーク
12	3513 3131 000	プラスチックバンド	BAND	1			
13	5310 0107 000	インシュレータ	INSULATOR	1			
14	5310 2437 000	メタルタイ	BAND	4			
15	0350 0170 828	PW	WASHER	2	8×28×4.5		
16	5310.0151 000	プレート	PLATE	1			
S01	5310 9915 000	プレートセット	PLATE set	1			

次頁配線図参照

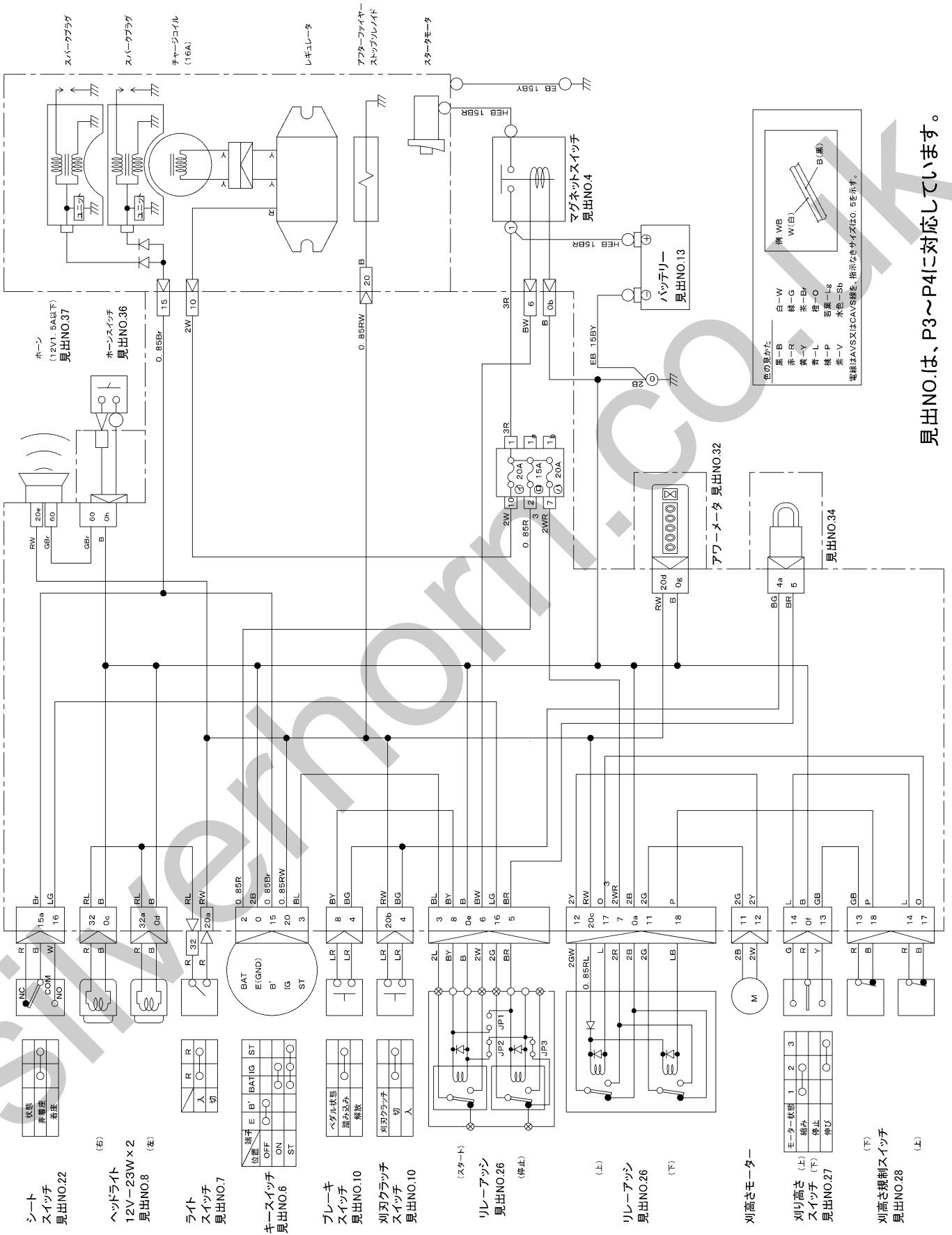


見出 NO.	部品番号 PART NO.	部品名称	PART NAME	個数 Q'ty	型 寸 DESCRIPTION	適用号機 FROM ~ UP TO SERIAL NO.	備 考 REMARKS
1	5310 0252 000	ハーネス	HARNESS	1			
1-1	0980 1001 502	ヒューズ	FUSE	1	15A		
1-2	0980 1002 002	ヒューズ	FUSE	2	20A		
2	3522 0238 100	タップタイト	TAPTIGHT	2			
3	3712 0315 000	クリップ	CLIP	9			
4	5310 0204 000	スイッチ	SWITCH	1			
5	F300 0106 000	ナット	NUT	2	M6		
6	3713 0211 000	メインスイッチAssy	SWITCH	1			
6-1	3713 0214 000	ハウスイキー	KEY	1			
7	5229 0511 000	スイッチ	SWITCH	1			
8	5310 0211 000	ライトAssy	LAMP	2			
8-1	0980 8122 304	バルブ	BULB	2	12V23W		
9	H242 0106 014	ナベセムSB	SCREW	4	M6 × 14(十字穴付き)		
10	5310 0208 000	スイッチ	SWITCH	2			
11	F204 0105 016	セムSA	BOLT	4	M5 × 16(十字穴付き)		
12	5310 0209 000	プレート	PLATE	2			
13	3705 3901 000	バッテリー	BATTERY	1	40B19R		
14	3407 0506 000	ステップイタホキョウ	PLATE	1			
15	3705 9903 000	バッテリーリツケホルトセ	BOLT set	2	φ6 × 170		
18	0980 7150 304	プラスコード	CODE	1	15-L300		
19	0980 7151 903	プラスコード	CODE	1	15-L1900		
20	3643 0217 000	マイナスコード	CODE	1			
21	3415 0055 000	リードセン	CODE	1			

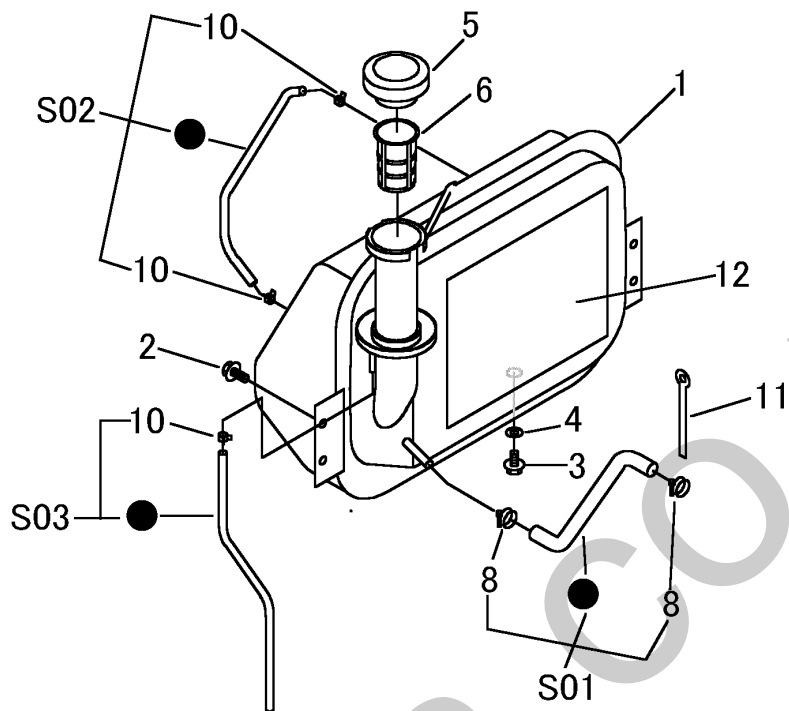
次頁配線図参照



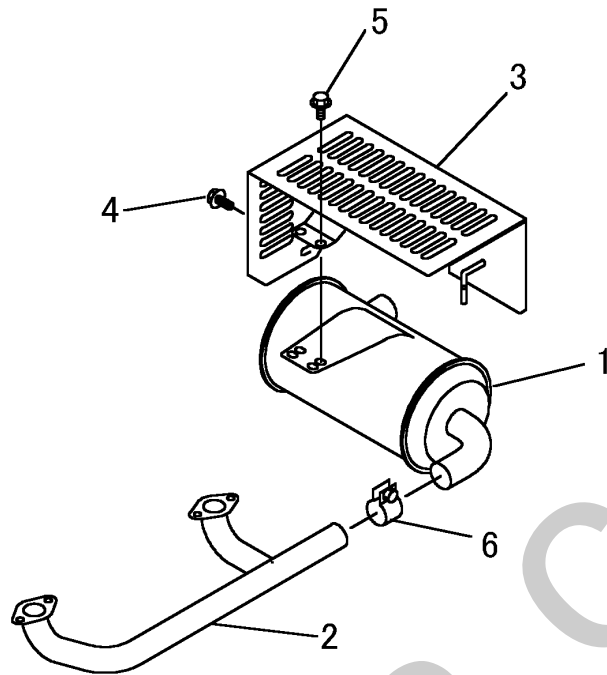
見出 NO.	部品番号 PART NO.	部品名称	PART NAME	個数 Q'ty	型 寸 DESCRIPTION	適用号機 FROM ~ UP TO SERIAL NO.	備 考 REMARKS
22	5306 3541 000	スイッチ	SWITCH	1			
23	H242 0103 020	ナハ'セムスB	SCREW	2	M3×20(十字穴付き)		
24	F300 0103 001	Fナット	NUT	2	M3セレード付き		
25	5310 0221 001	リレ-	RELAY	1			
26	H242 0106 016	ナハ'セムスB	SCREW	2	M6×16(十字穴付き)		
27	5310 0224 001	スイッチ	SWICTH	1			
28	5310 0226 000	スイッチ	SWICTH	1			
29	H242 0104 020	ナハ'セムスB	SCREW	2	M4×20(十字穴付き)		
30	F300 0104 001	Fナット	NUT	2	M4セレード付き		
31	5310 0229 001	リレ-	RELAY	1			
32	3647 0809 000	アワメ-ター	METER	1			
33	3513 3131 000	プラスチックバンド	BAND	6	黒色		
34	5310 0231 000	ハーネス	HARNESS	1			
35	5229 0525 000	ブラケット	BRACKET	1			
36	4201 0302 000	ホ-ンスイッチ	SWITCH	1			
37	3705 3922 000	ホ-ン	HORN	1			
38	K700 0106 016	Fボルト	BOLT	2	M6×16(7T)		
39	3673 0622 000	ハーネス	HARNESS	1			
40	5310 0255 000	ブラケット	BRACKET	1			
41	5310 0257 000	ブラケット	BRACKET	1			
42	K110 0108 016	Fボルト	BOLT	4	M8×16(4T)		



見出NO.は、P3～P4に対応しています。

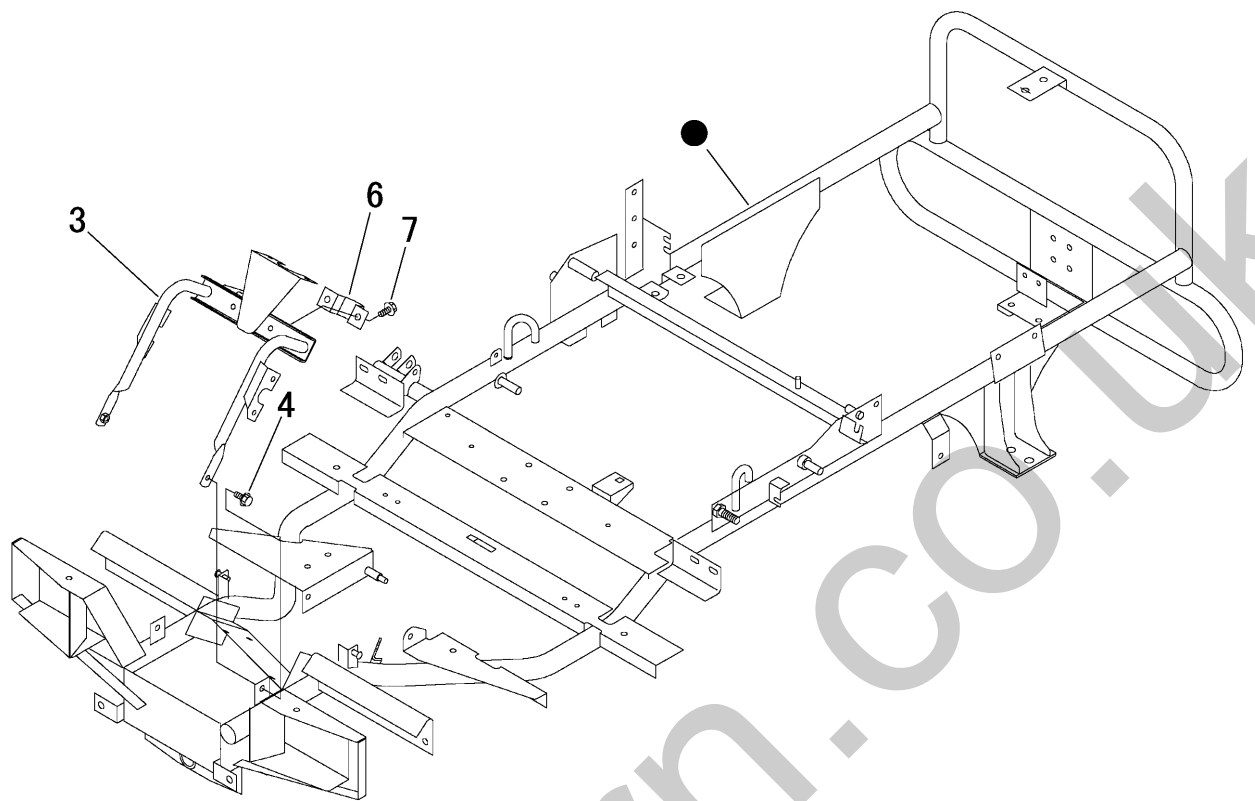


見出 NO.	部品番号 PART NO.	部品名称	PART NAME	個数 Q'ty	型 寸 DESCRIPTION	適用号機 FROM ~ UP TO SERIAL NO.	備 考 REMARKS
1	5310 0311 000	タンク	TANK	1			
2	K710 0108 020	Fボルト	BOLT	4	M8 x 20(7T)		
3	K110 0108 016	Fボルト	BOLT	1	M8 x 16(4T)		
4	0833 0000 800	シールワッシャ	SEAL WASHER	1	SW-8		
5	5310 0341 000	キャップ	CAP	1			
6	5310 0343 000	フィルター	FILTER	1			
7							
8	0050 1100 160	ホースバンド	BAND	2	呼び 16		
9							
10	0050 3107 806	ホースクリップ	CLAMP HOSE	3	7		
11	0050 2108 083	クランプ	CLAMP	1			
12	5310 0355 000	インシュレータ	INSULATOR	1			
S01	5310 9913 000	ホースセット	HOSE SET	1			
S02	5310 9909 000	パイプセット	PIPE SET	1			
S03	5310 9910 000	パイプセット	PIPE SET	1			

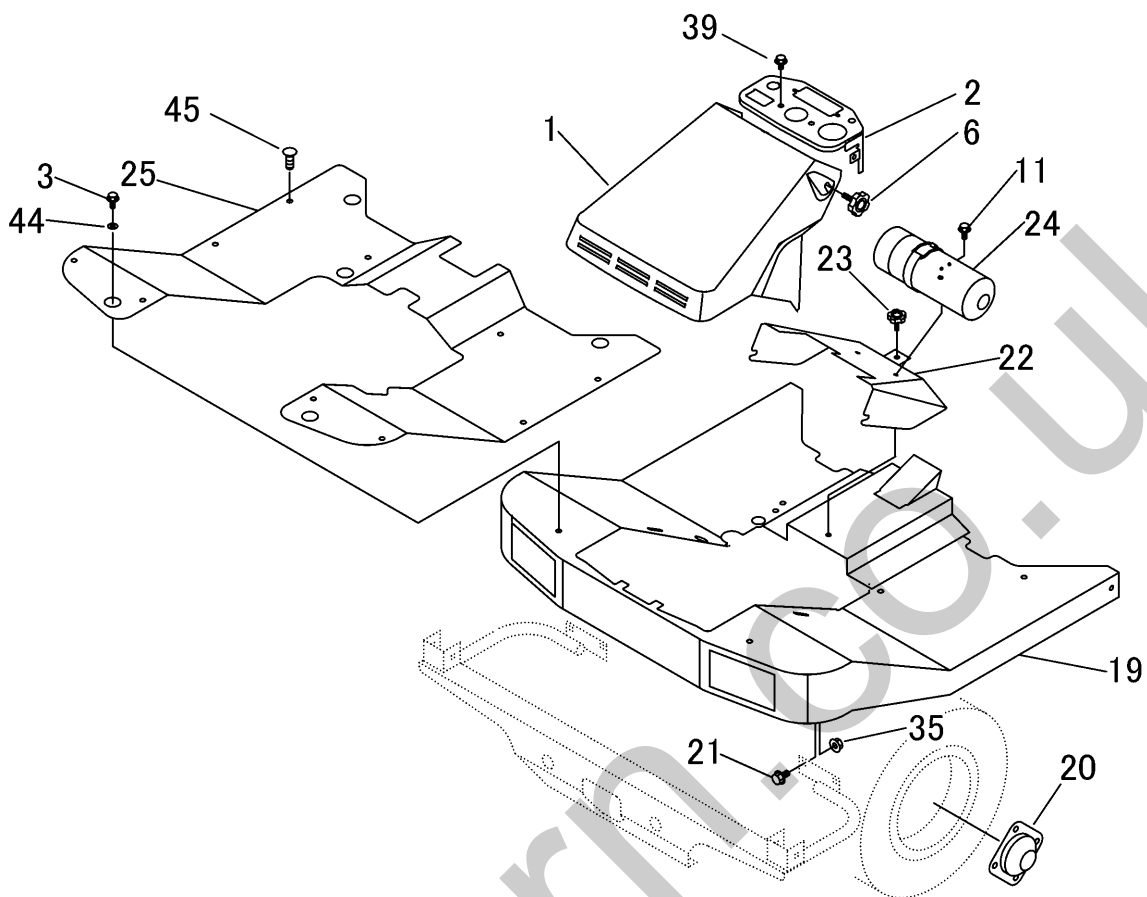


見出 NO.	部品番号 PART NO.	部品名称	PART NAME	個数 Q'ty	型 寸 DESCRIPTION	適用号機 FROM ~ UP TO SERIAL NO.	備 考 REMARKS
1	5310 0452 000	マフラー	MUFFLER	1			エンジン付属
2	5310 0461 000	エキゾーストパイプ	EXPIPE	1			
3	5310 0471 000	カバー	COVER	1			
4	K110 0108 016	Fボルト	BOLT	1	M8 × 16(4T)		
5	K710 0108 020	Fボルト	BOLT	2	M8 × 20(7T)		
6	5309 0403 000	バンド	BAND	1			エンジン付属

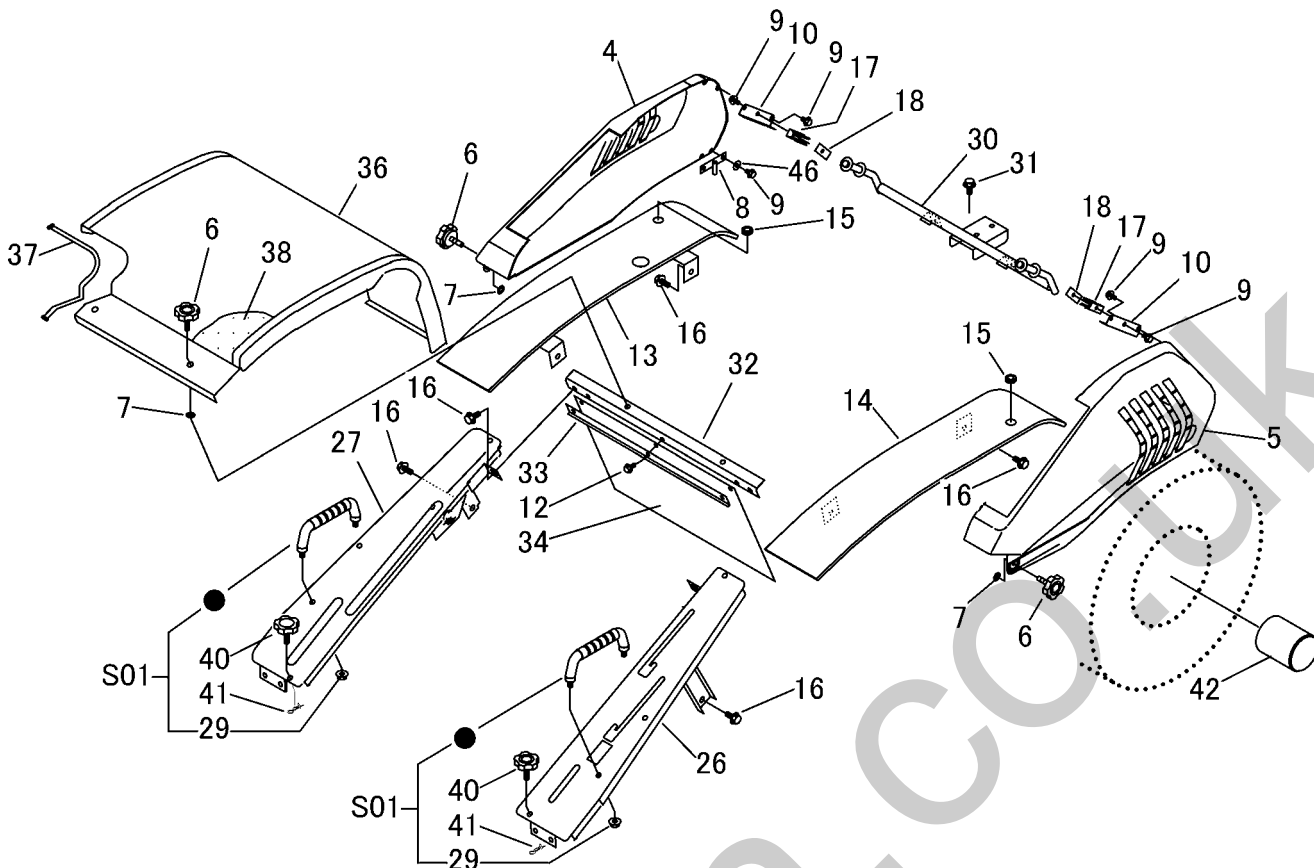
5310 115A フレームクミタテ FRAME EQUIPMENT



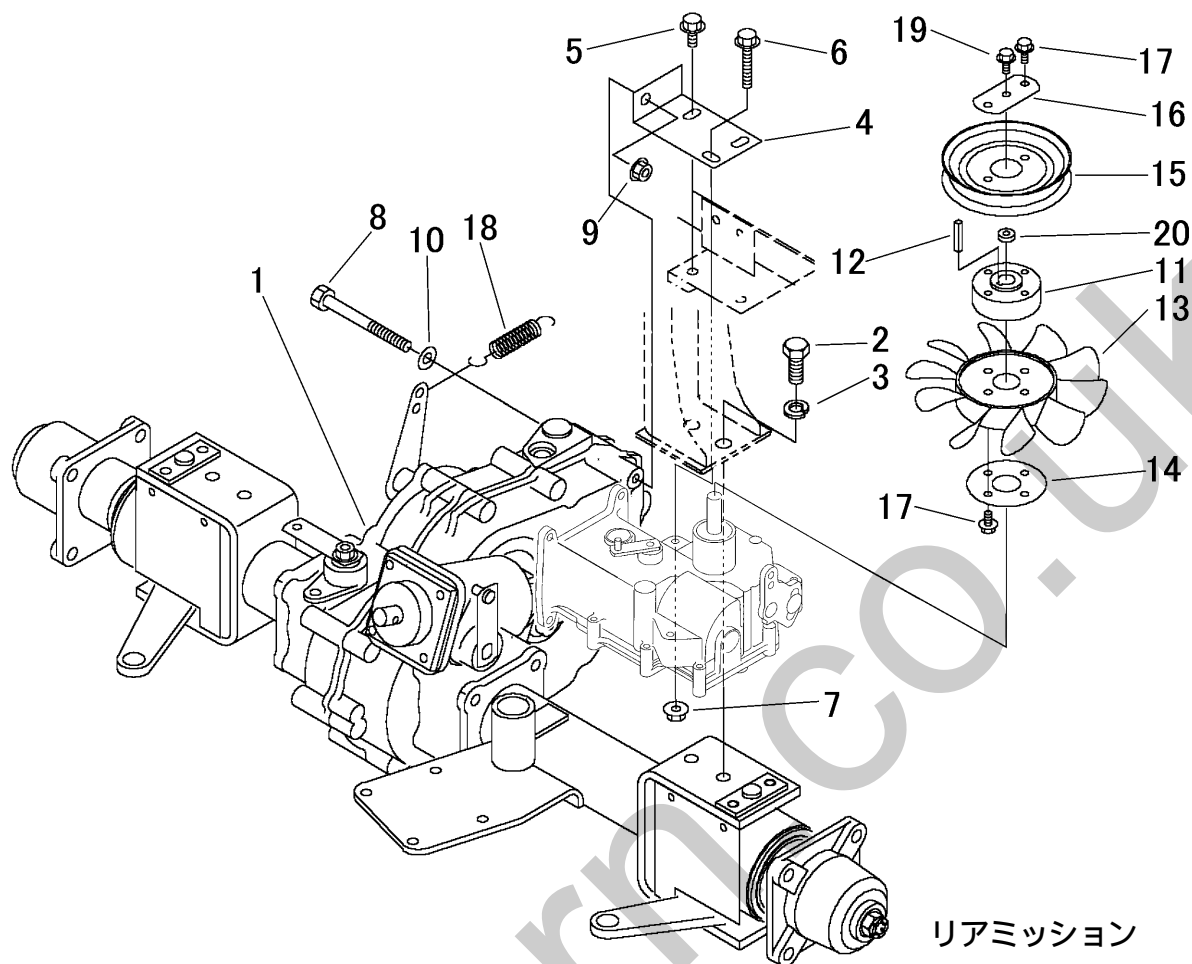
見出 NO.	部品番号 PART NO.	部品名称	PART NAME	個数 Q'ty	型 寸 DESCRIPTION	適用号機 FROM ~ UP TO SERIAL NO.	備 考 REMARKS
3	5310 1101 000	フレーム	FRAME	1			
4	K710 0108 020	フボルト	BOLT	2	M8 × 20(7T)		
5							
6	5310 1131 000	プレート	PLATE	1			
7	K110 0108 016	フボルト	BOLT	2	M8 × 16(4T)		



見出 NO.	部品番号 PART NO.	部品名称	PART NAME	個数 Q'ty	型 寸 DESCRIPTION	適用号機 FROM ~ UP TO SERIAL NO.	備 考 REMARKS
1	5310 1261 000	ホンネット	COVER	1			
2	5310 1204 002	パネル	PANEL	1			
3	K110 0108 016	Fボルト	BOLT	6	M8 × 16(4T)		
6	MA90 5743 010	ノブ	BOLT	2			
11	K700 0106 014	Fボルト	BOLT	2	M6 × 14(7T)		
19	5310 1225 001	ステップ	STEP	1			
20	5310 1294 001	キャップ	CAP	2			
21	K710 0110 025	Fボルト	BOLT	6	M10 × 25(7T)		
22	5310 1241 100	カバー	COVER	1			
23	5310 1243 000	ノブボルト	BOLT	1			
24	5310 1295 000	ショウカキ	F-EXTINGUISHER	1			
25	5310 1246 000	フロアマット	MAT	1			
35	F301 0110 000	Fナット	NUT	4	M10		
39	K110 0908 016	Fボルト	BOLT	2	M8 × 16(黒)		
43	K710 0108 012	Fボルト	BOLT	2	M8 × 12(7T)		
44	0350 0140 818	PW	WASHER	6	8 × 18 × 1.6		

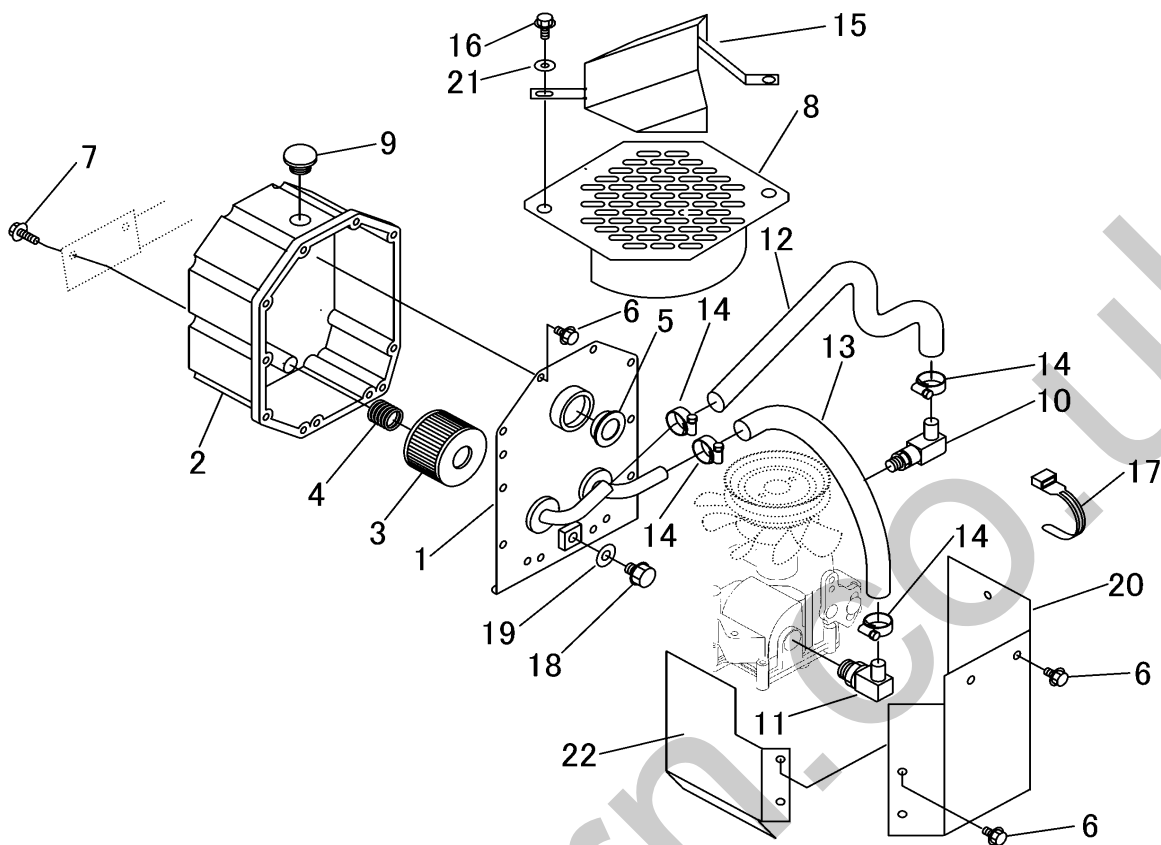


見出 NO.	部品番号 PART NO.	部品名称	PART NAME	個数 Qty	型 寸 DESCRIPTION	適用号機 FROM ~ UP TO SERIAL NO.	備 考 REMARKS
4	5310 1263 000	カバー	COVER	1			
5	5310 1265 000	カバー	COVER	1			
6	MA90 5743 010	ボルト	BOLT	4	黒色		
7	5310 1235 000	ワッシャ	WASHER	4			
8	5310 1217 000	ブラケット	BRACKET	2			
9	K700 0106 012	Fホルト	BOLT	10	M6 × 12(7T)		
10	5310 1218 000	プレート	PLATE	2			
12	K700 0106 016	Fホルト	BOLT	3	M6 × 16(7T)		
13	5310 1221 000	フェンダー	COVER	1			
14	5310 1223 000	フェンダー	COVER	1			
15	0040 1151 700	グロメット	GROMMET	2	C-30-NG-79-J		
16	K710 0108 020	Fホルト	BOLT	14	M8 × 20(7T)		
17	5310 1224 000	スプリング	SPRING	2			
18	5310 1224 100	ブラケット	BRACKET	2			
26	5310 1251 000	ガイド	GUIDE	1			
27	5310 1271 000	ガイド	GUIDE	1			
29	F301 0108 000	Fナット	NUT	4	M8		
30	5310 1281 001	ブラケット	BRACKET	1			
31	K710 0110 020	Fホルト	BOLT	2	M10 × 20(7T)		
32	5310 1282 000	ブラケット	BRACKET	1			
33	5310 1284 000	プレート	PLATE	1			
34	5310 1285 000	シート	RUBBER	1			
36	5310 1292 000	カバー	COVER	1			
37	5305 0324 000	ゴム	TRIM	1			
38	5310 1298 000	インシュレータ	INSULATOR	1			
40	5310 1288 000	ボルト	BOLT	4			
41	0523 0108 000	スナップピン	PIN	4	呼び8		
42	5310 1299 001	キャップ	CAP	2			
46	0350 0140 618	PW	WASHER	4	6 × 18 × 1.6		
S01	5310 9916 000	グリップセット	GRIP set	2			

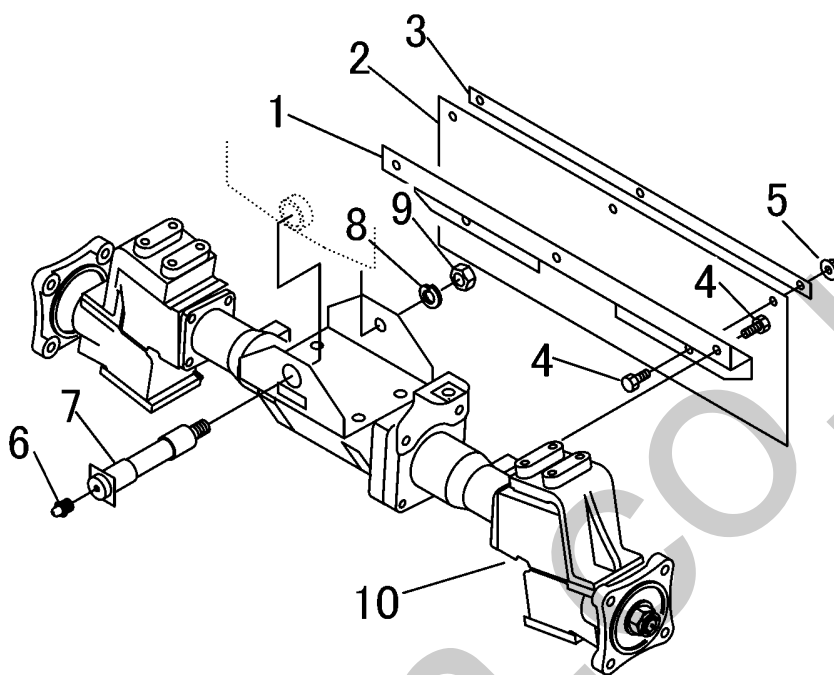


リアミッション

見出 NO.	部品番号 PART NO.	部品名称	PART NAME	個数 Q'ty	型 寸 DESCRIPTION	適用号機 FROM ~ UP TO SERIAL NO.	備 考 REMARKS
1	7207 000A 002	ミッションASSY	EQUIPMENT	1	HT052A		
2	A050 0112 020	ボルト	BOLT	4	M12 x 20(7T)		
3	A360 0101 202	SW	WASHER	4	12(JIS2号)		
4	5306 2004 000	プレート	PLATE	1			
5	K710 0108 020	Fボルト	BOLT	2	M8 x 20(7T)		
6	K814 0108 050	Fボルト	BOLT	1	M8 x 50(8T)		
7	F301 0108 000	Fナット	NUT	3	M8		
8	A114 0110 100	ボルト	BOLT	1	M10 x 100 x 26		
9	F301 0110 000	Fナット	NUT	1	M10		
10	0350 0141 022	PW	WASHER	1	10 x 22 x 1.6		
11	5306 2005 000	ボス	BOSS	1			
12	0572 0005 028	キ-	KEY	1	5 x 28		
13	7308 1113 000	クーリングファン	FAN	1			
14	5304 2005 000	マルザ	WASHER	1			
15	5304 2007 000	プーリ	PULLEY	1			
16	5304 2008 000	プレート	PLATE	1			
17	K700 0106 014	Fボルト	BOLT	6	M6 x 14(7T)		
18	3205 2004 000	スプリング	SPRING	1	#50		
19	K700 0106 020	Fボルト	BOLT	1	M6 x 20(7T)		
20	5310 2003 000	カラー	COLLAR	1			

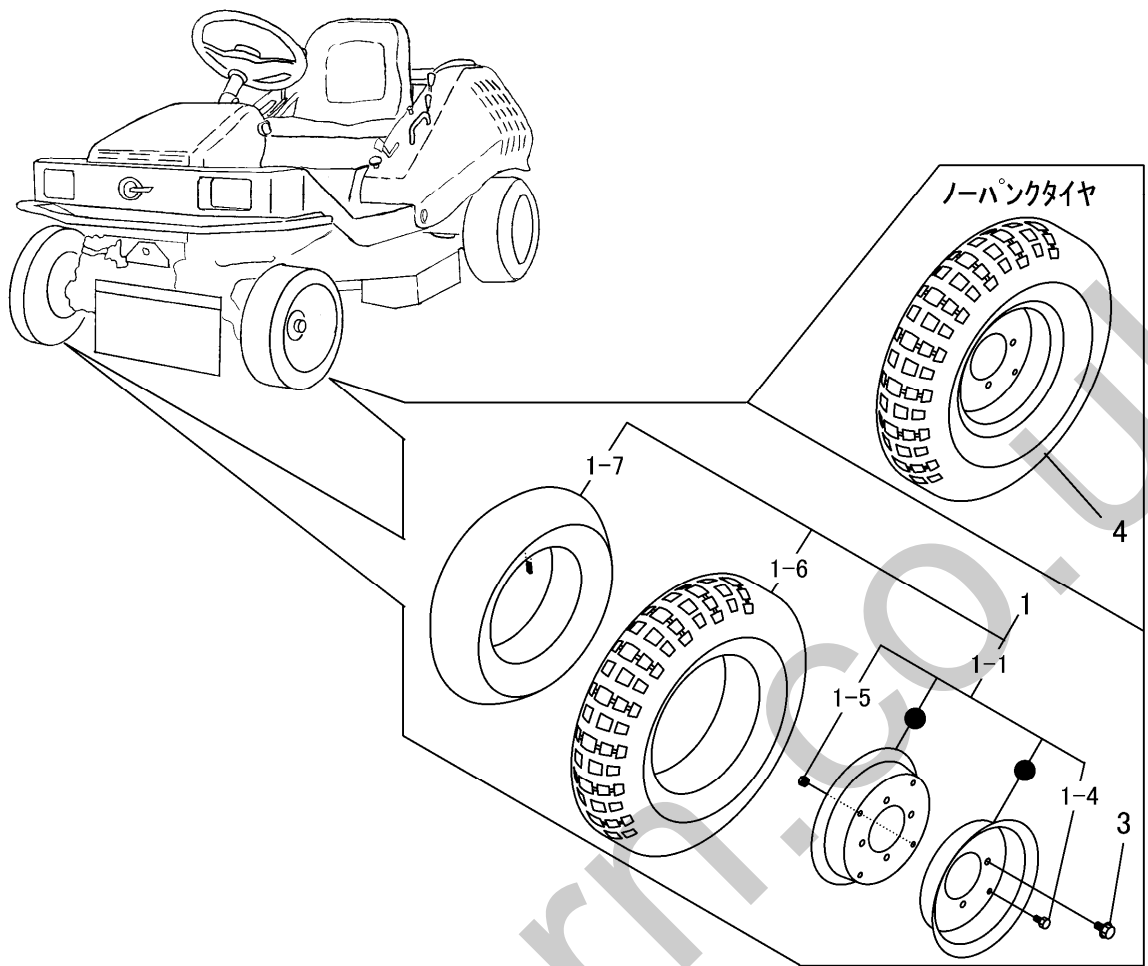


見出 NO.	部品番号 PART NO.	部品名称	PART NAME	個数 Q'ty	型 寸 DESCRIPTION	適用号機 FROM ~ UP TO SERIAL NO.	備 考 REMARKS
1	5310 2051 001	オイルタンクマタ	BRACKET	1			
2	5310 2053 000	タンク	TANK	1			
3	5310 2053 100	エレメントASSY	FILTER	1			
4	5310 2053 200	スプリング	SPRING	1			
5	3667 6016 000	オイルレベルゲージ	GAUGE	1			
6	K110 0108 016	Fボルト	BOLT	19	M8 x 16(4T)		
7	K710 0108 025	Fボルト	BOLT	2	M8 x 25(7T)		
8	5310 2091 000	カバー	COVER	1			
9	5310 2054 000	キャップ	CAP	1			
10	5310 2057 000	アダプタ	ADAPTER	1			
11	5310 2058 000	アダプタ	ADAPTER	1			
12	5310 2063 000	ホース	HOSE	1			
13	5310 2064 000	ホース	HOSE	1			
14	3308 2114 000	バンド	BAND	4			
15	5310 2093 000	カバー	COVER	1			
16	K710.0108 020	Fボルト	BOLT	2	M8 x 20(7T)		
17	3513 3131 000	プラスチックバンド	BAND	4	黒色		
18	7306 1009 000	プラグ	PLUG	1			
19	0833 0001 200	シールワッシャ	SEAL WASHER	1	SW-12		
20	5310 2079 000	カバー	COVER	1			
21	0350 0140 822	PW	WASHER	1	8 x 22 x 1.6		
22	5310 2083 000	プレート	PLATE	1			



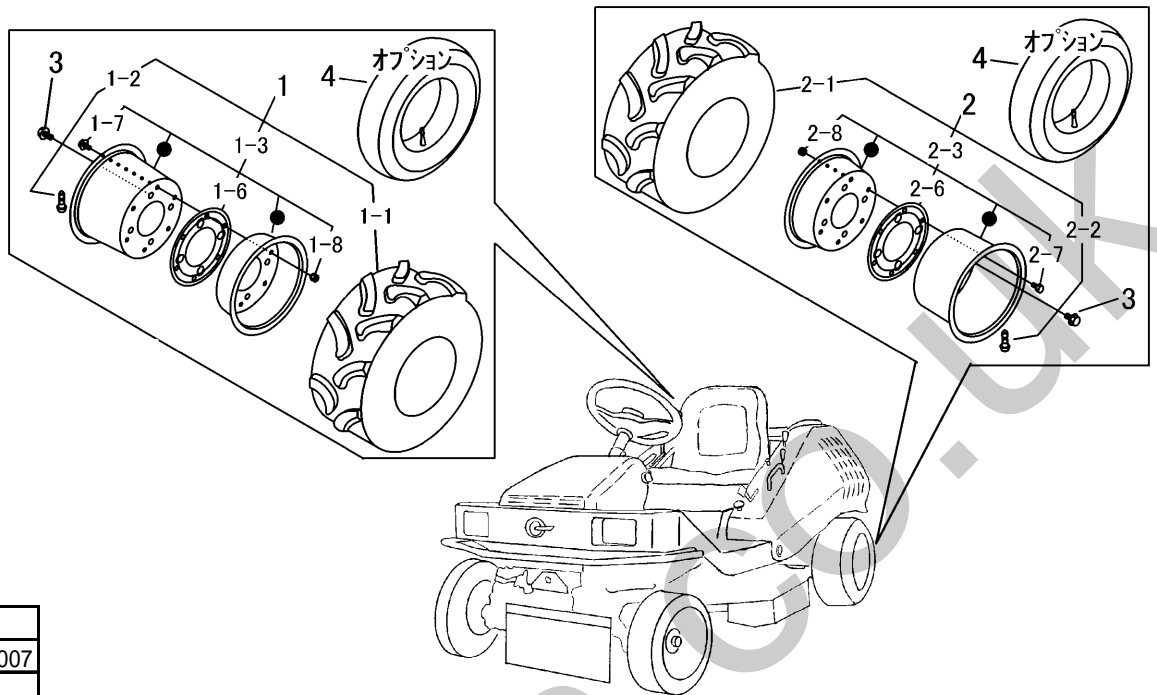
フロントミッション

見出 NO.	部品番号 PART NO.	部品名称	PART NAME	個数 Q'ty	型 寸 DESCRIPTION	適用号機 FROM ~ UP TO SERIAL NO.	備 考 REMARKS
1	5310 2135 000	プレート	PLATE	1			
2	5310 2137 000	ゴム垫	RUBBER	1			
3	5310 2139 000	プレート	PLATE	1			
4	A110 0508 020	ボルト	BOLT	5	M8 x 20(SUS)		
5	F301 0108 000	ナット	NUT	3	M8		
6	A650 0100 600	グリースニップル	NIPLLE GREASE	1	A-M6		
7	5310 2141 000	ピン	PIN	1			
8	A360 0101 402	SW	WASHER	1	14(JIS2号)		
9	A300 0114 001	ナット	NUT	1	M14		
10	7403 000A 000	ミッションASSY	EQUIPMENT	1	HD021A		



見出 NO.	部品番号 PART NO.	部品名称	PART NAME	個数 Q'ty	型 寸 DESCRIPTION	適用号機 FROM ~ UP TO SERIAL NO.	備 考 REMARKS
1	5310 2201 000	タイヤASSY	TIRE	2			標準タイヤ
1-1	5310 2201 500	リムAssy	WHEEL	2			
1-4	A110 0108 016	ボルト	BOLT	8	M8×16		
1-5	H301 0108 001	ナット	NUT	8	M8		
1-6	5310 2204 000	タイヤ	TIRE	2	3.50-8TW2		
1-7	5310 2205 000	チューブ	TUBE	2			
3	K712 0110 020	Fボルト	BOLT	8	M10×20(7T) P=1.25		
4	5312 2251 000	タイヤAssy	TIRE	2			ノーパンクタイヤ

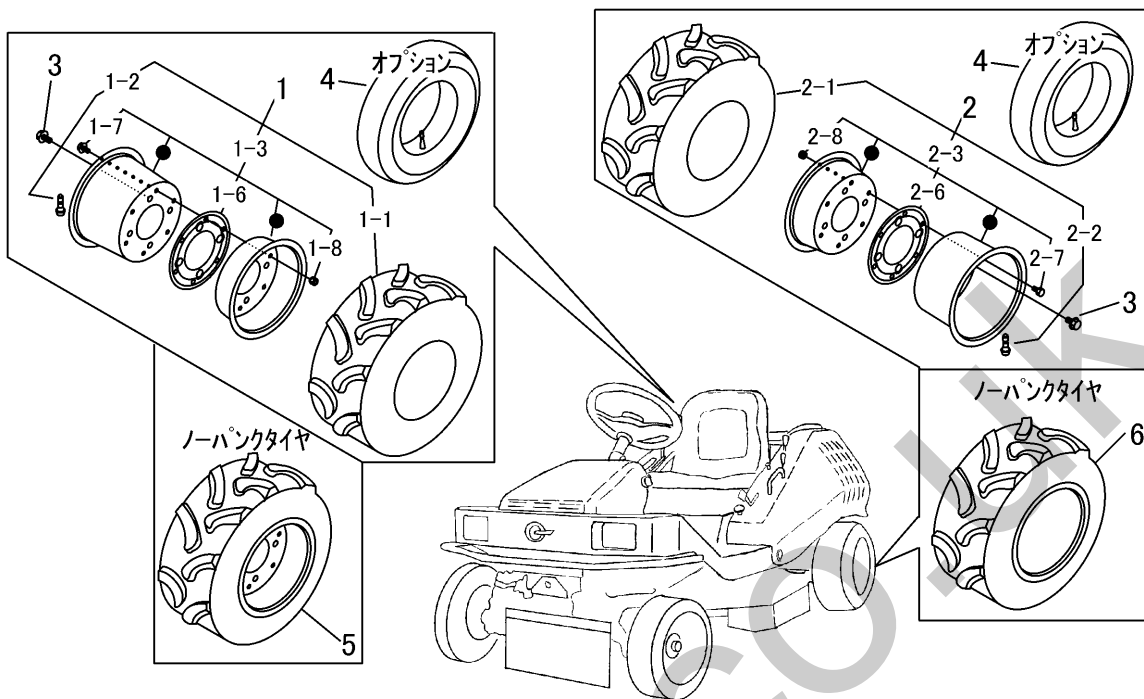
Aタイプ コウリンクミタテ (5310 230A) REAR TIRE EQUIPMENT



適用号機
9190002 ~ 9190007
9190009
9190011 ~ 9190016
9190017 ~ 9190019
9190020,9190021
9190023
9190026 ~ 9190036

見出 NO.	部品番号 PART NO.	部品名称	PART NAME	個数 Q'ty	型 寸 DESCRIPTION	適用号機 FROM ~ UP TO SERIAL NO.	備 考 REMARKS
1	5310 2301 000	ワイドタイヤASSY R	TIRE R	1	17 x 8.00-8FM4PR		
1-1	5310 2301 100	タイヤ	TIRE	1	17 x 8.00-8FM4PR		
1-2	3714 2204 000	バルブ	VALVE	1	TR413		
1-3	5310 2303 000	ホイールASSY	WHEEL ASSY	1			
1-6	5310 2302 000	パッキン	SEAL	1			
1-7	A110 0108 016	ボルト	BOLT	6	M8 x 16		
1-8	H301 0108 001	ナット	NUT	6	M8		
2	5310 2306 000	ワイドタイヤASSY L	TIRE L	1	17 x 8.00-8FM4PR		
2-1	5310 2301 100	タイヤ	TIRE	1	17 x 8.00-8FM4PR		
2-2	3714 2204 000	バルブ	VALVE	1	TR413		
2-3	5310 2303 000	ホイールASSY	WHEEL ASSY	1			
2-6	5310 2302 000	パッキン	SEAL	1			
2-7	A110 0108 016	ボルト	BOLT	6	M8 x 16		
2-8	H301 0108 001	ナット	NUT	6	M8		
3	K712 0112 025	Fボルト	BOLT	8	M12 x 25(細目)		
4	3407 6004 000	チューブ	TUBE	2			オプション

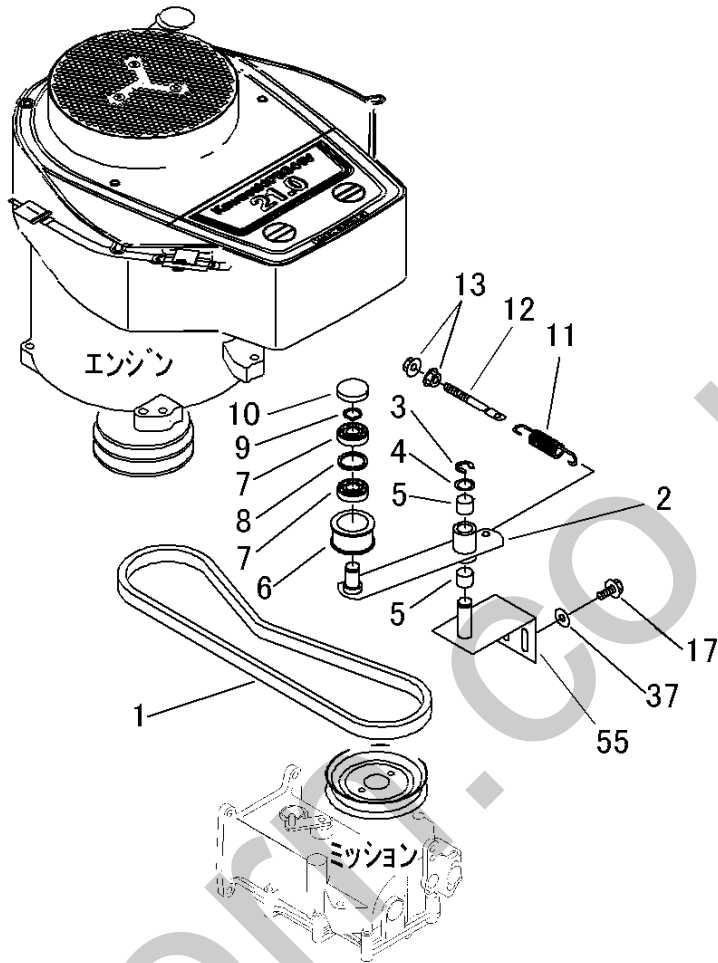
Bタイプ コウリンクミタテ (5310 230A) REAR TIRE EQUIPMENT



適用号機
9190001
9190008
9190010
9190017 ~ 9190019
9190022
9190024,9190025

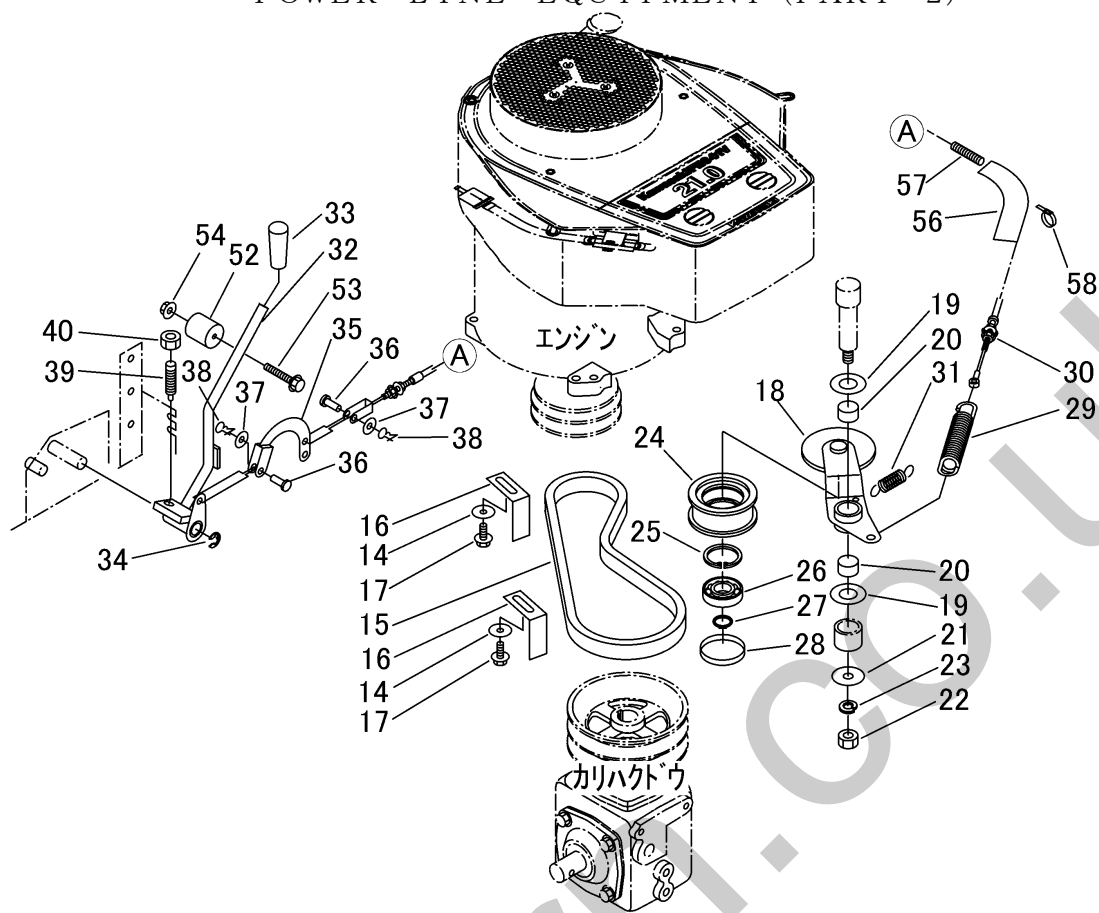
見出 NO.	部品番号 PART NO.	部品名称 PART NAME	個数 Q'ty	型 寸 DESCRIPTION	適用号機 FROM ~ UP TO SERIAL NO.	備 考 REMARKS
1	5310 2321 000	ワイドタイヤASSY R	1	17 x 8.00		標準タイヤ
1-1	3407 6002 900	タイヤ	1	17 x 8.00-8-4PR		
1-2	3714 2204 000	バルブ	1	TR413		
1-3	5310 2322 000	ホイールASSY	1			
1-6	5310 2302 000	パッキン	1			
1-7	A110 0108 016	ボルト	6	M8 x 16		
1-8	H301 0108 001	ナット	6	M8		
2	5310 2335 000	ワイドタイヤASSY L	1	17 x 8.00		標準タイヤ
2-1	3407 6002 900	タイヤ	1	17 x 8.00-8-4PR		
2-2	3714 2204 000	バルブ	1	TR413		
2-3	5310 2322 000	ホイールASSY	1			
2-6	5310 2302 000	パッキン	1			
2-7	A110 0108 016	ボルト	6	M8 x 16		
2-8	H301 0108 001	ナット	6	M8		
3	K712 0112 025	Fボルト	8	M12 x 25(細目)		
4	3407 6004 000	チューブ	2			オプション
5	5312 2302 000	タイヤAssy	1			ノーパンクタイヤ
6	5312 2306 000	タイヤAssy	1			ノーパンクタイヤ

5310 240A 01 ドウリョクデンタツクミタテ (ソノ1)
POWER LINE EQUIPMENT (PART - 1)



見出 NO.	部品番号 PART NO.	部品名称	PART NAME	個数 Q'ty	型 寸 DESCRIPTION	適用号機 FROM ~ UP TO SERIAL NO.	備 考 REMARKS
1	0852 1300 040	Vベルト	V-BELT	1	SB40 W400		
2	5310 2416 000	テンションアーム	TENSION ARM	1			
3	0742 0101 200	Eリング	RING	1	12		
4	0350 0151 632	PW	WASHER	1	16 × 32 × 2.6		
5	5310 4038 000	ブッシュ	BUSH	2			
6	5305 2406 000	テンションプーリ	PULLEY	1			
7	0750 0560 034	ベアリング	BEARING	2	6003DDU		
8	0741 0003 500	Cリング	RING	1	H35		
9	0740 0001 700	Cリング	RING	1	S17		
10	0834 0035 070	シールキャップ	SEAL CAP	1	35 × 7		
11	3513 3127 000	スプリング	SPRING	1			
12	3606 2015 000	ハリボルト	BOLT	1			
13	F301 0108 000	Fナット	NUT	2	M8		
17	K710 0108 020	Fボルト	BOLT	2	M8 × 20(7T)		
37	0350 0140 822	PW	WASHER	2	8 × 22 × 1.6		
55	5310 2417 000	ブラケット	BRACKET	1			

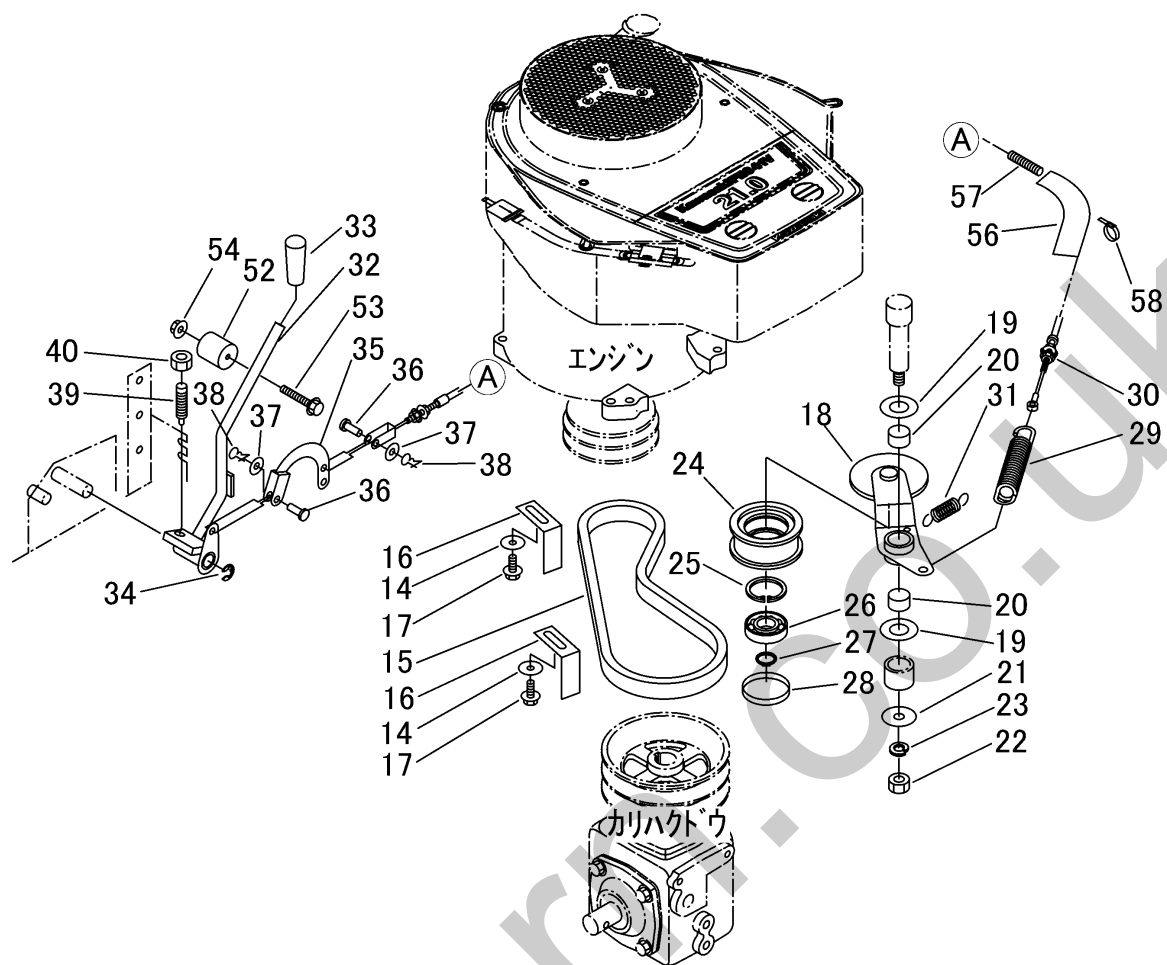
5310 240A 02 ドウリョクデンタツクミタテ (ソノ2)
POWER LINE EQUIPMENT (PART-2)



見出 NO.	部品番号 PART NO.	部品名称	PART NAME	個数 Q'ty	型 寸 DESCRIPTION	適用号機 FROM ~ UP TO SERIAL NO.	備 考 REMARKS
14	0350 0160 828	PW	WASHER	2	8×28×3.0		
15	5310 2402 000	コグベルト	V-BELT	1	SC-35 HP-X		
16	5310 2403 000	プレート	PLATE	2			
17	K710 0108 020	Fボルト	BOLT	2	M8×20(7T)		
18	5310 2404 000	テンションアーム	TENSION ARM	1			
19	0350 0162 244	PW	WASHER	2	22×44×3.2		
20	5310 4303 000	ブッシュ	BUSH	2			
21	0350 0161 240	PW	WASHER	1	12×40×3.2		
22	A303 0112 001	ナット	NUT	1	M12		
23	A360 0101 202	SW	WASHER	1	12(JIS2号)		
24	5310 2405 000	プーリ	PULLEY	1			
25	0741 0005 200	Cリング	RING	1	H52		
26	0750 0563 044	ベアリング	BEARING	1	6304DDU		
27	0740 0002 000	Cリング	RING	1	S20		
28	0834 0055 080	シールキャップ	SEAL CAP	1	55×8		
29	3616 3027 000	バネ	SPRING	1	L=112	新部品 (補修部品)	注1)
29	5306 2415 000	スプリング	SPRING	1	L=152	旧部品 (CM2102)	注1)
30	5306 2431 000	ワイヤー	WIRE	1	L=1200	新部品 (補修部品)	注1)
30	5310 2406 000	ワイヤー	WIRE	1	L=1088	旧部品 (CM2102)	注1)
31	3205 2005 000	スプリング	SPRING	1	#38		
32	5310 2407 000	レバー	LEVER	1			
33	0691 0012 251	グリップ	GRIP	1	φ12用赤色		
34	0742 0101 200	Eリング	RING	1	12		
35	5306 2421 000	アーム	ARM	1			
36	0562 0108 022	ヒラアタマピン	PIN	2	φ8×22		
37	0350 0140 822	PW	WASHER	2	8×22×1.6		
38	0523 0108 000	スナップピン	PIN SNAP	2	呼び8		

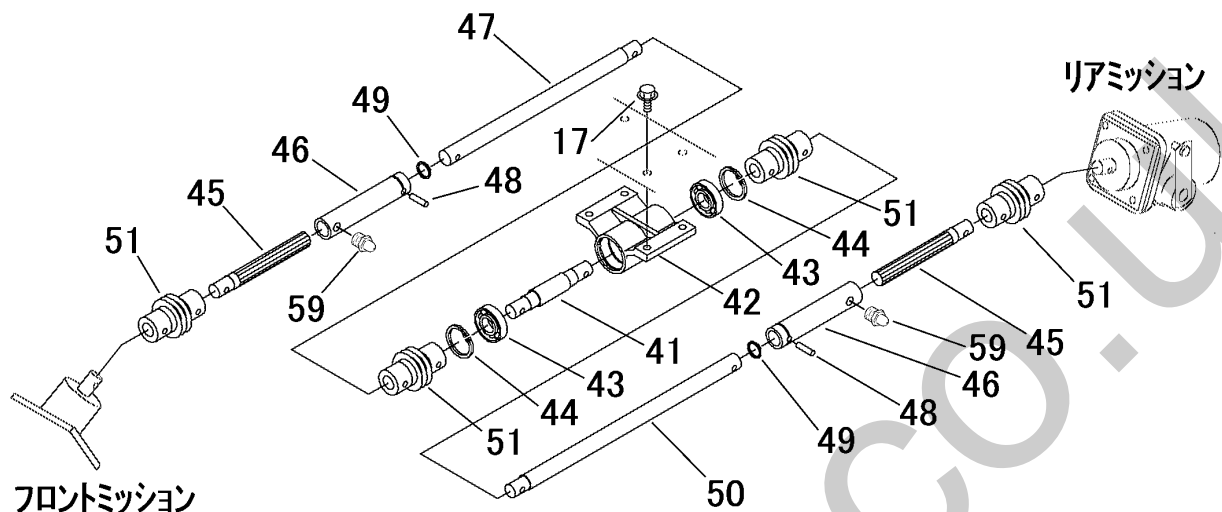
注1) NO.29・NO.30は、セット交換にて新旧部品の互換性があります。(補修部品)

5310 240A 02 ドウリョクデンタツクミタテ (ソノ2)
POWER LINE EQUIPMENT (PART - 2)

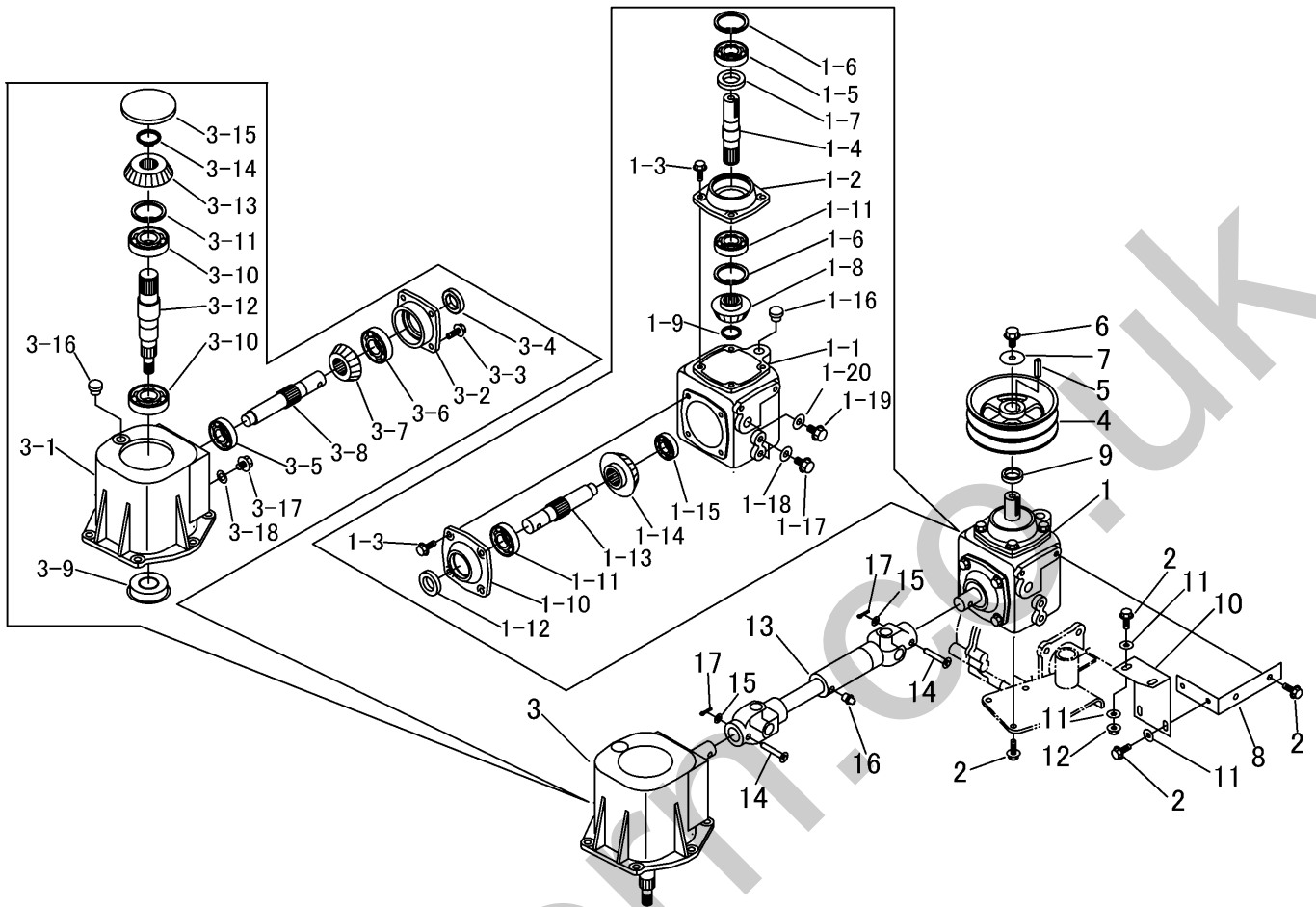


見出 NO.	部品番号 PART NO.	部品名称	PART NAME	個数 Q'ty	型 寸 DESCRIPTION	適用号機 FROM ~ UP TO SERIAL NO.	備 考 REMARKS
39	5310 2408 000	プランジャ	PLUNGER	1			
40	A301 0112 003	ナット	NUT	1	M12(3種)		
52	6120 2909 000	クッション	RUBBER	1			
53	K814 0108 050	Fボルト	BOLT	1	M8 x 50(8T)		
54	A301 0108 003	ナット	NUT	1	M8		
56	5310 2431 000	インシュレータ	INSULATOR	1			
57	5310 2435 000	コルゲートチューブ	TUBE	1			
58	5310 2437 000	メタルタイ	BAND	2			

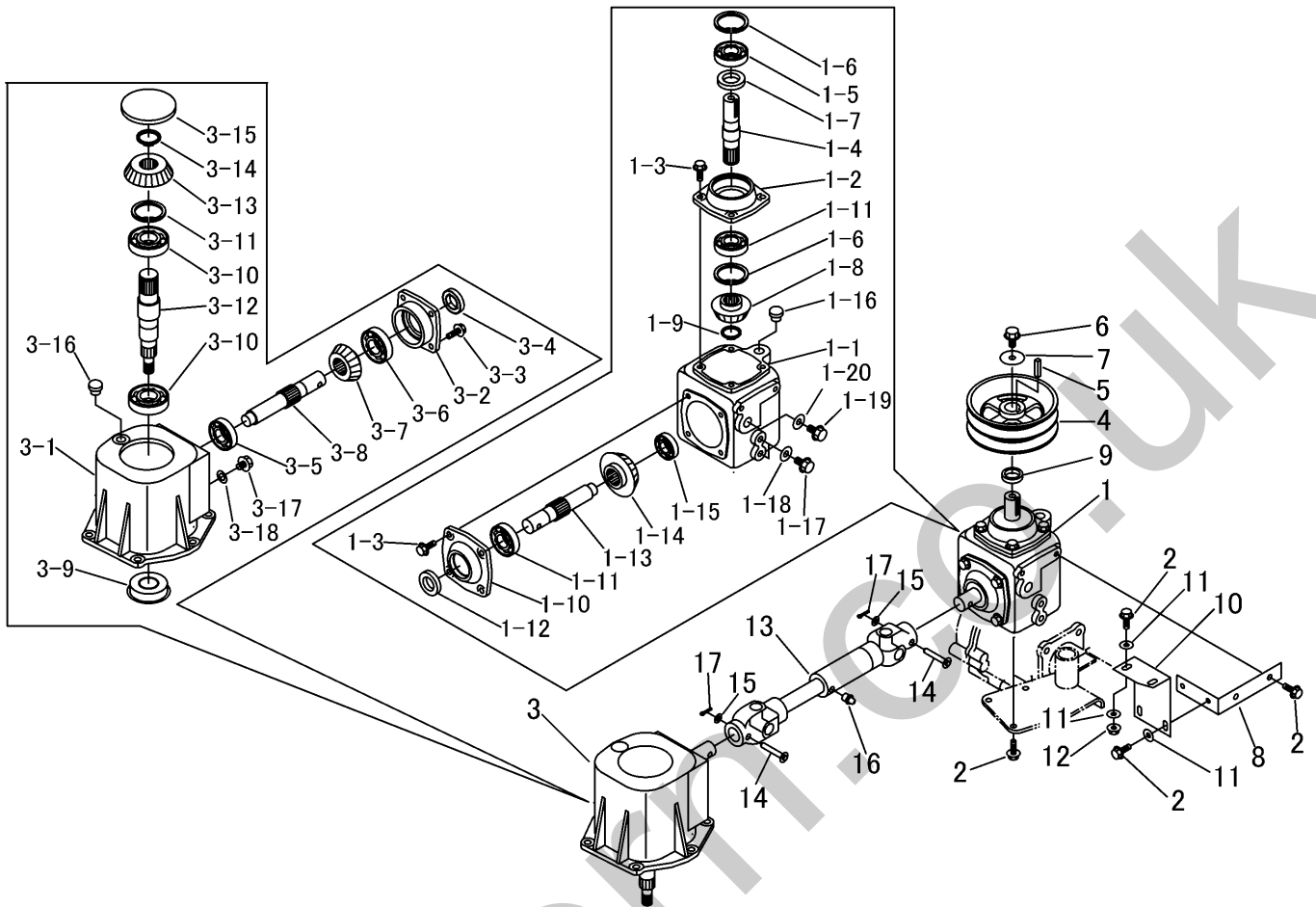
5310 240A 03 ドウリョクデンタツクミタテ (ソノ3)
POWER LINE EQUIPMENT (PART - 3)



見出 NO.	部品番号 PART NO.	部品名称	PART NAME	個数 Q'ty	型 寸 DESCRIPTION	適用号機 FROM ~ UP TO SERIAL NO.	備 考 REMARKS
17	K710 0108 020	ボルト	BOLT	4	M8 x 20(7T)		
41	5310 2411 000	シャフト	SHAFT	1			
42	5310 2412 000	メタル	METAL	1			
43	0750 0562 034	ベアリング	BEARING	2	6203DDU		
44	0741 0004 000	リング	RING	2	H40		
45	5310 2421 000	シャフト	SHAFT	2			
46	5310 2422 000	ジョイント	JOINT	2			
47	5310 2423 000	シャフト	SHAFT	1			
48	7403 2604 000	ピン	PIN	2	6		
49	0740 0002 500	リング	RING	2	S25		
50	5310 2424 000	シャフト	SHAFT	1			
51	5310 2426 000	NCジョイント16	JOINT	4			
59	A650 0100 600	グリースニップル	NIPLLE GREASE	2	A-M6		

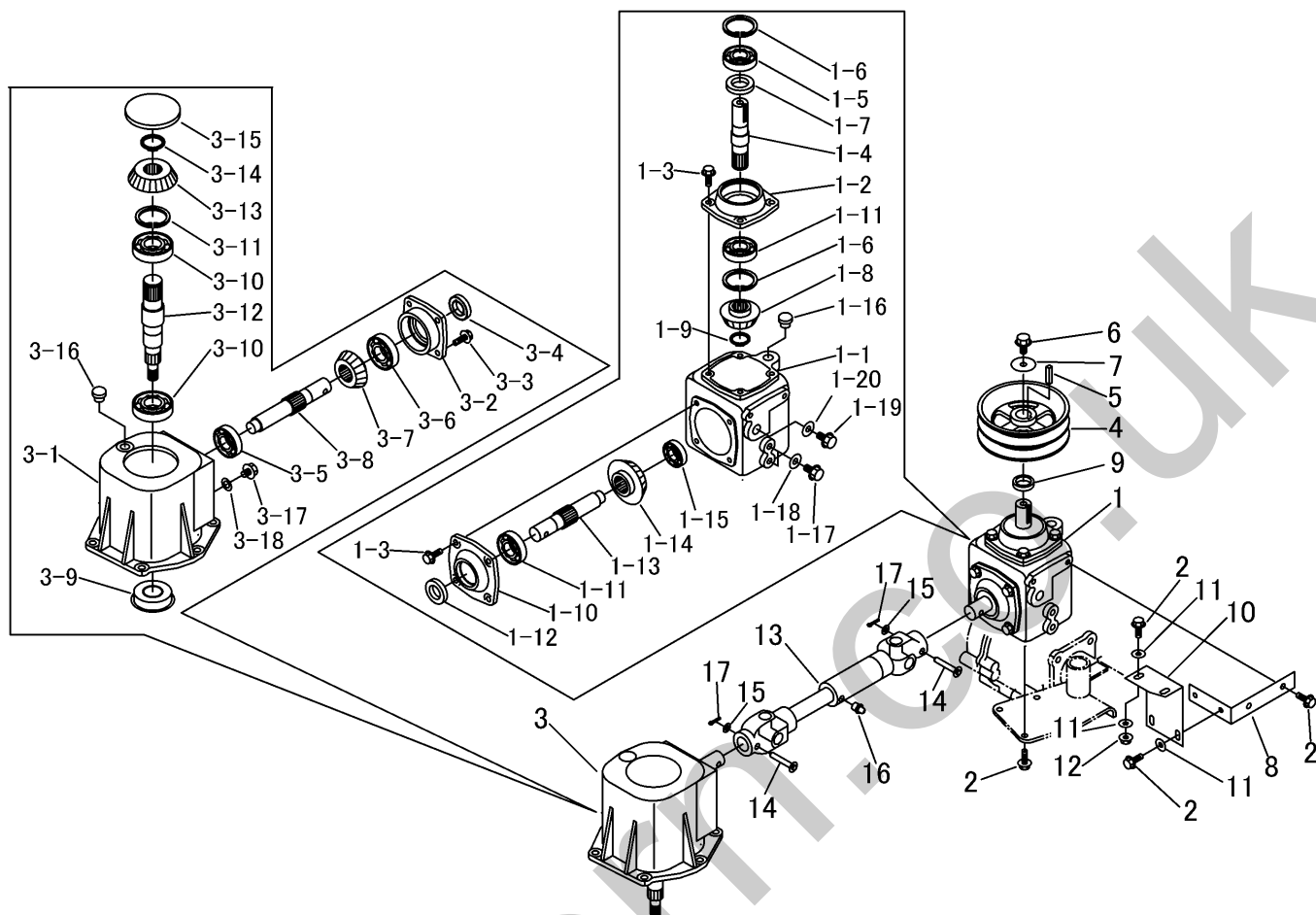


見出 NO.	部品番号 PART NO.	部品名称	PART NAME	個数 Q'ty	型 寸 DESCRIPTION	適用号機 FROM ~ UP TO SERIAL NO.	備 考 REMARKS
1	5310 2701 000	ギヤボックス	GEAR	1			
1-01	5310 2704 001	ケース	CASE	1			
1-02	5310 2705 000	B/Rホルダー	HOLDER	1			
1-03	K710 0108 025	Fボルト	BOLT	8	M8 × 25(7T)		
1-04	5310 2706 000	シャフト	SHAFT	1			
1-05	0750 0563 054	ベアリング	BEARING	1	6305DDU		
1-06	0741 0006 200	Cリング	RING	2	H62		
1-07	0840 1028 478	オイルシール	SEAL OIL	1	UE28 × 47 × 8		
1-08	5310 2707 000	ベベルギヤ16	GEAR 16	1			
1-09	0740 0002 500	Cリング	RING	1	S25		
1-10	5310 2708 000	B/Rホルダー	HOLDER	1			
1-11	0750 0063 050	ベアリング	BEARING	2	6305		
1-12	0840 1025 428	オイルシール	SEAL OIL	1	UE25 × 42 × 8		
1-13	5310 2709 000	シャフト	SHAFT	1			
1-14	5310 2711 000	ベベルギヤ20	GEAR 20	1			
1-15	0750 0062 040	ベアリング	BEARING	1	6204		
1-16	7953 1004 000	オイルキャップ	CAP	1			
1-17	K712 0110 012	Fボルト	BOLT	2	M10 × 12(細目)		
1-18	0833 0001 000	シールワッシャ	SEAL WASHER	2	SW-10		
1-19	7306 1009 000	プラグ	PLUG	1			
1-20	0833 0001 200	シールワッシャ	SEAL WASHER	1	SW-12		
2	K710 0608 025	Fボルト	BOLT	10	M8 × 25(7T)		



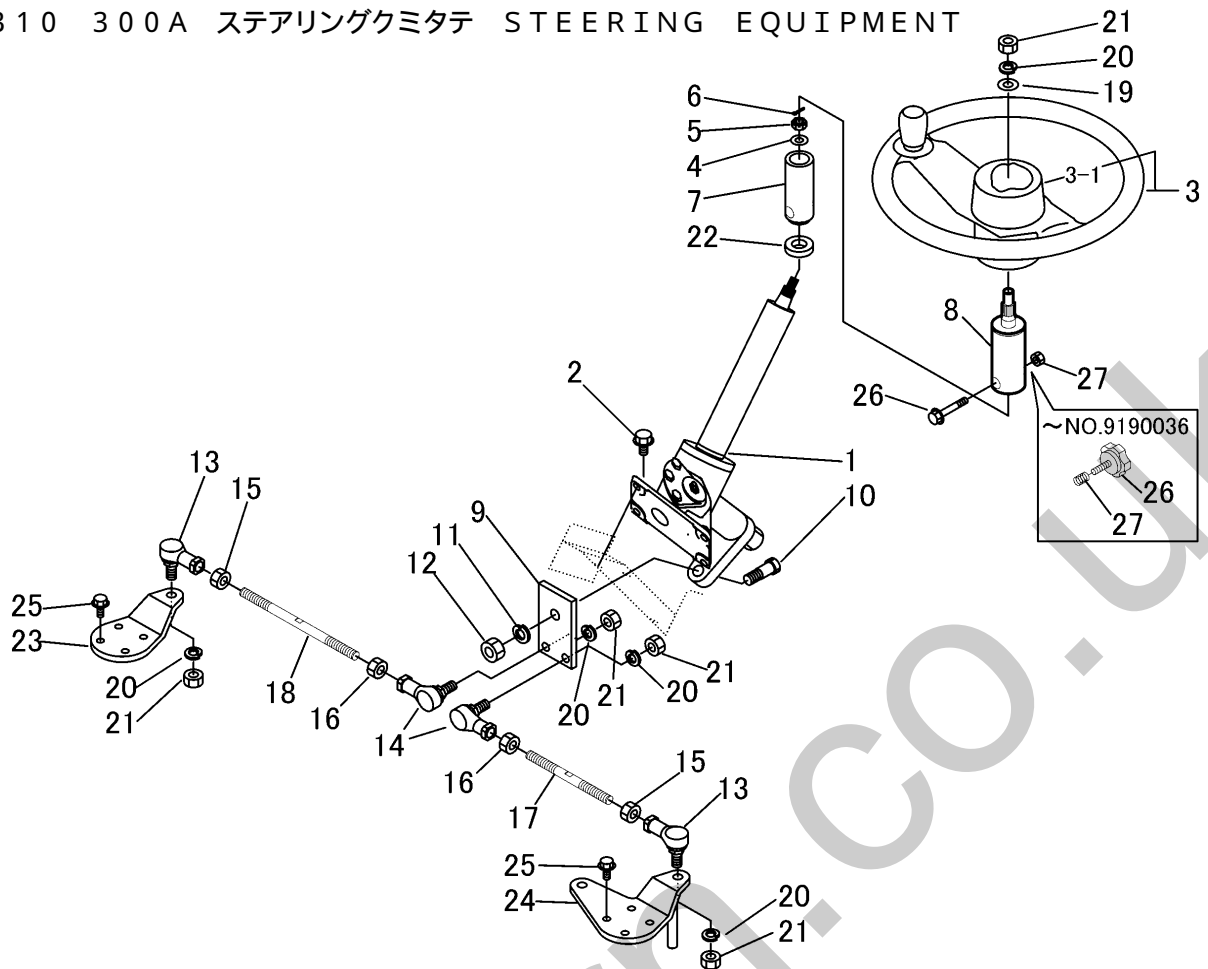
見出 NO.	部品番号 PART NO.	部品名称	PART NAME	個数 Q'ty	型 寸 DESCRIPTION	適用号機 FROM ~ UP TO SERIAL NO.	備 考 REMARKS
3	5310 2715 000	ギヤ	GEAR	1			
3-01	5310 2716 001	ケース	CASE	1			
3-02	5310 2717 000	B/Rホルダー	HOLDER	1			
3-03	K710 0108 025	Fボルト	BOLT	4	M8 × 25(7T)		
3-04	0840 1025 428	オイルシール	SEAL OIL	1	UE25 × 42 × 8		
3-05	0750 0062 040	ベアリング	BEARING	1	6204		
3-06	0750 0063 050	ベアリング	BEARING	1	6305		
3-07	5310 2723 000	ベベルギヤ16	GEAR 16	1			
3-08	5310 2718 000	シャフト	SHAFT	1			
3-09	5310 2719 000	オイルシール	SEAL	1			
3-10	0750 0063 060	ベアリング	BEARING	2	6306		
3-11	0741 0007 200	Cリング	RING	1	H72		
3-12	5310 2721 000	シャフト	SHAFT	1			
3-13	5310 2711 000	ベベルギヤ20	GEAR 20	1			
3-14	0740 0003 000	Cリング	RING	1	S30		
3-15	0834 0090 080	シールキャップ	SEAL CAP	1	90 × 8		
3-16	7953 1004 000	オイルキャップ	CAP	1			
3-17	K712 0110 012	Fボルト	BOLT	2	M10 × 12(細目)		
3-18	0833 0001 000	シールワッシャ	SEAL WASHER	2	SW-10		
4	5310 2751 000	プーリ	PULLEY	1			
5	0571 0007 032	キー	KEY	1	7 × 32		
6	K710 0610 025	Fボルト	BOLT	1	M10 × 25(7T)		
7	0350 0161 040	PW	WASHER	1	10 × 40 × 3.2		

5312 270A カリハクドウクミタテ CUTTER DRIVE EQUIPMENT



見出 NO.	部品番号 PART NO.	部品名称	PART NAME	個数 Q'ty	型 寸 DESCRIPTION	適用号機 FROM ~ UP TO SERIAL NO.	備 考 REMARKS
8	5310 2755 000	ブラケット	BRACKET	1			
9	5310 2753 000	パイプ	PIPE	1			
10	5310 2757 000	プレート	PLATE	1			
11	0350 0140 822	PW	WASHER	6	8×22×1.6		
12	F301 0108 000	Fナット	NUT	2	M8		
13	5312 2761 000	プロペラシャフト	PROPELLER SHAFT	1			
14	5312 2767 000	ピン	PIN	2			
15	0350 0140 816	PW	WASHER	2	8×16×1.6		
16	A650 0100 600	グリースニップル	NIPLLE GREASE	1	A-M6		
17	0520 0125 016	ワリピン	PIN SPLIT	2	2.5×16		

5310 300A ステアリングクミタテ STEERING EQUIPMENT

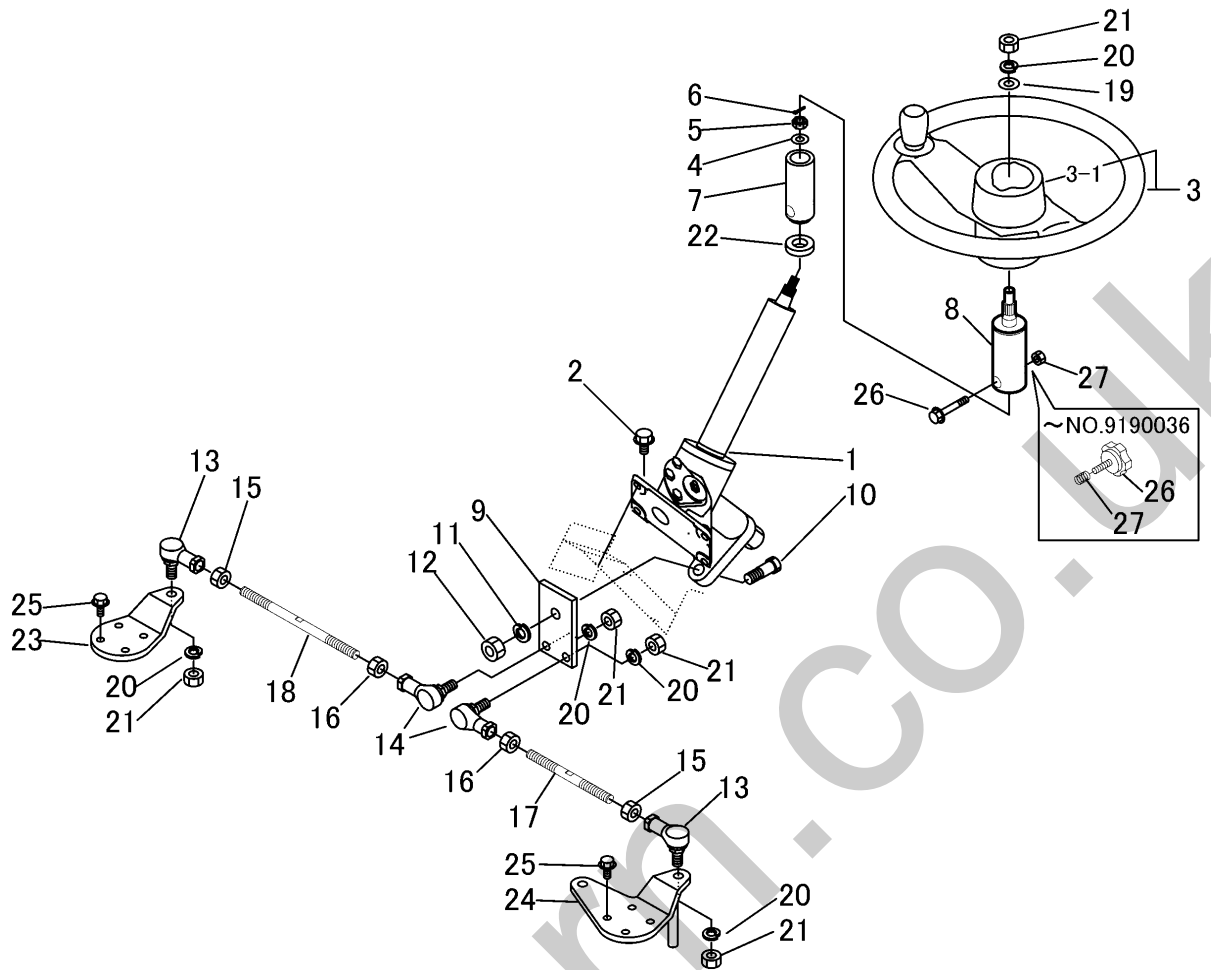


見出 NO.	部品番号 PART NO.	部品名称	PART NAME	個数 Q'ty	型 寸 DESCRIPTION	適用号機 FROM ~ UP TO SERIAL NO.	備 考 REMARKS
1	5310 3001 000	ギヤボックスASSY	GEARBOX ASSY	1			
2	K815 0110 030	Fボルト	BOLT	4	M10×30(細目)		
3	5306 3033 000	ハンドル	HANDLE	1			
3-1	5306 3033 100	ホーンパッド	PAD	1			
4	0350 0141 022	PW	WASHER	1	10×22×1.6		
5	A313 0101 011	スロットナット	NUT	1	M10×1.25		
6	0520 0125 020	ワリピン	PIN SPLIT	1	2.5×20		
7	5310 3011 001	ジョイントA	JOINT	1		NO.9190037 ~	
7	5310 3011 000	ジョイントA	JOINT	1		~ NO.9190036	
8	5312 3012 000	ジョイントB	JOINT	1		NO.9190037 ~	
8	5310 3012 000	ジョイントB	JOINT	1		~ NO.9190036	
9	5310 3014 000	アーム	ARM	1			
10	5310 3015 000	ボルト	BOLT	1	対辺17		
11	A360 0101 402	SW	WASHER	1	14(JIS2号)		
12	A300 0114 001	ナット	NUT	1	M14		
13	5310 3016 000	リンクボール	JOINT	2	BL12D		右衽
14	5310 3071 000	リンクボール	JOINT	2	BL12DL		左衽
15	A303 0112 003	ナット	NUT	2	M12×1.25(3種)		右衽
16	A303 2112 003	ナット	NUT	2	M12L×1.25(3種)		左衽
17	5310 3017 000	ロッドA	BOLT	1			
18	5310 3018 000	ロッドB	ROD	1			
19	0350 0151 226	PW	WASHER	1	12×26×2.3		
20	A360 0101 202	SW	WASHER	5	12(JIS2号)		
21	A303 0112 001	ナット	NUT	5	M12(細目1種)		
22	5310 3019 000	ブッシュ	BUSH	1			

注記) NO.7,8,26,27 は、セッ交換にて、新旧部品の互換性があります。

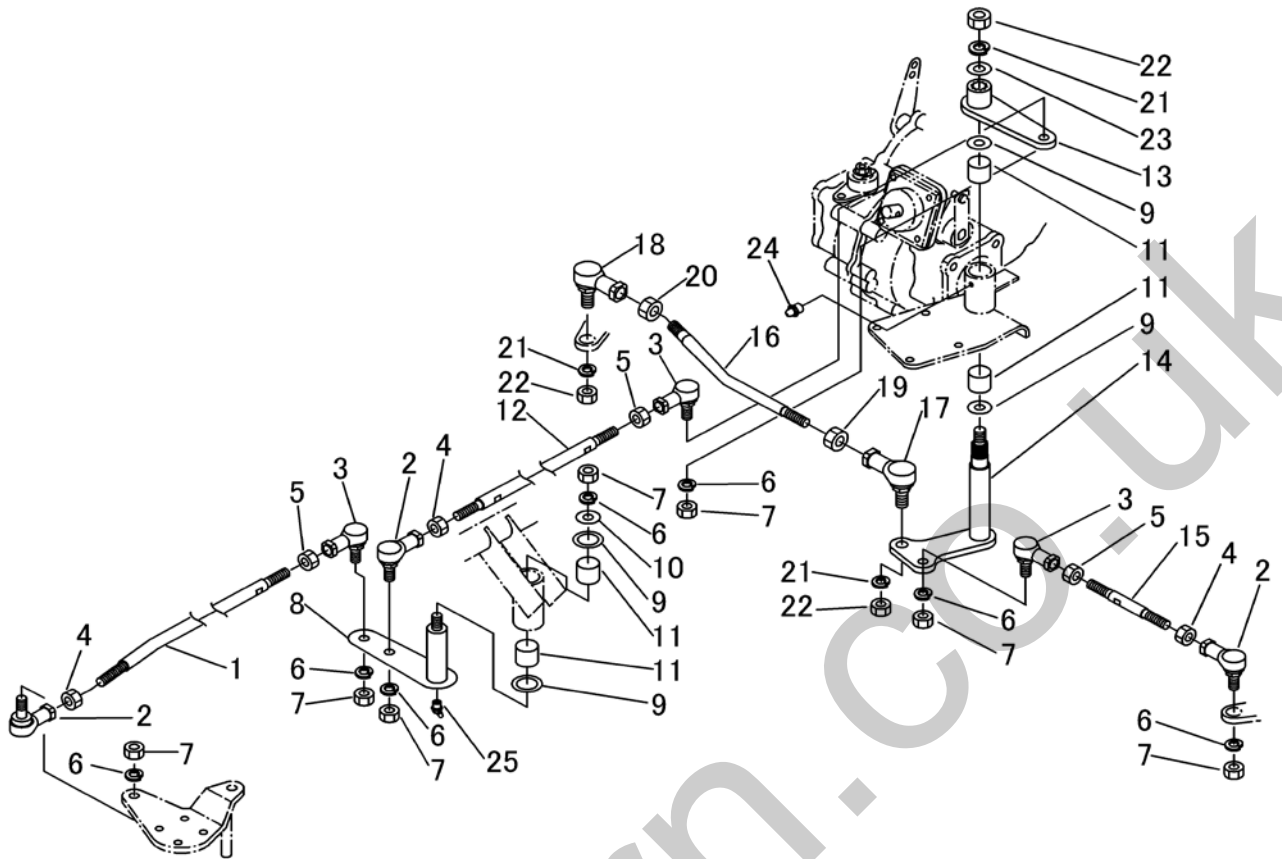
NO.13,14,15,16 は、組み立て順序が、表示と異なる場合がありますので、右衽・左衽を確認の上、ご注文願います。

5310 300A ステアリングクミタテ STEERING EQUIPMENT



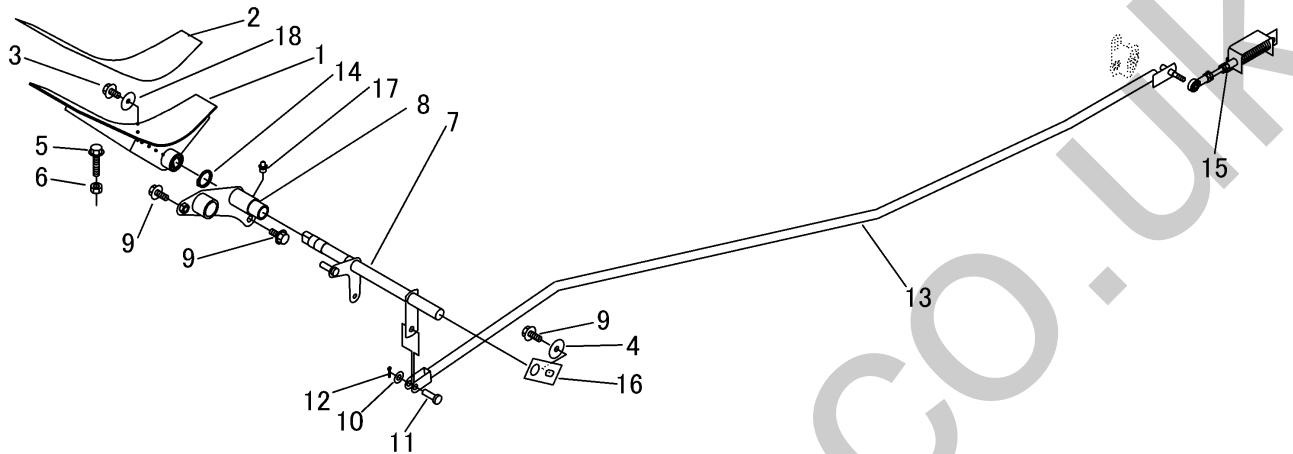
見出 NO.	部品番号 PART NO.	部品名称 PART NAME	個数 Q'ty	型 寸 DESCRIPTION	適用号機 FROM ~ UP TO SERIAL NO.	備 考 REMARKS
23	5310 3025 000	アーム	1			
24	5310 3026 000	アーム	1			
25	K710 0608 020	Fボルト	8	M8 x 20(7T)		
26	K814 0108 050	Fボルト	1	M8 x 50(8T)	NO.9190037 ~	
26	5310 3013 000	ナボルト	1		~ NO.9190036	
27	A341 0130 802	フクロナット	1	M8	NO.9190037 ~	
27	5310 3021 000	スプリング	1		~ NO.9190036	

注記) NO.7,8,26,27 は、セト交換にて、新旧部品の互換性があります。



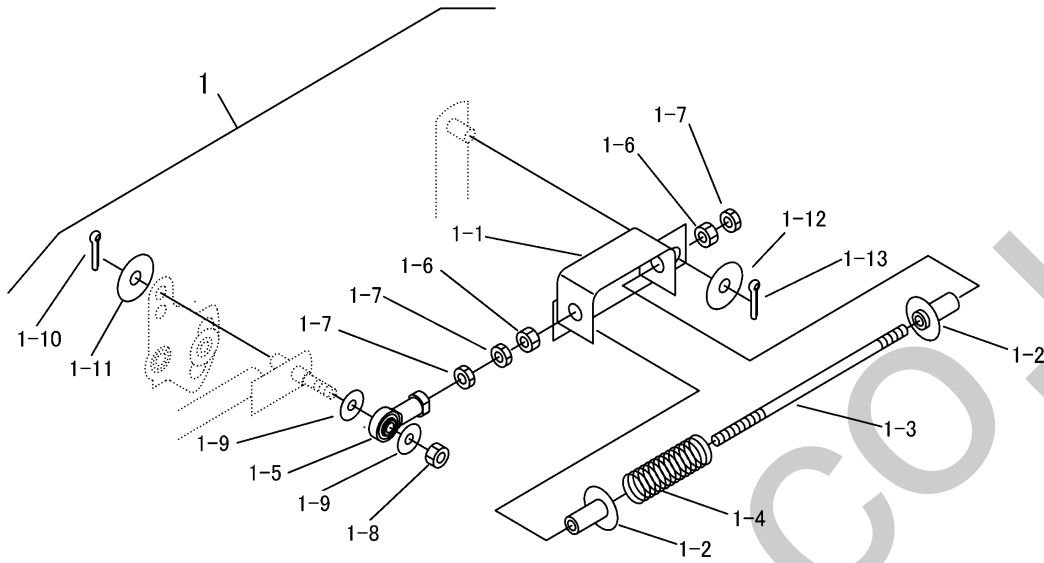
見出 NO.	部品番号 PART NO.	部品名称 PART NAME	個数 Q'ty	型 寸 DESCRIPTION	適用号機 FROM ~ UP TO SERIAL NO.	備 考 REMARKS
1	5310 3051 000	ロッド	1	ROD		
2	5310 3016 000	リンクボール	3	JOINT	BL12D	右衽
3	5310 3071 000	リンクボール	3	JOINT	BL12DL	左衽
4	A303 0112 003	ナット	3	NUT	M12×1.25(3種)	右衽
5	A303 2112 003	ナット	3	NUT	M12L×1.25(3種)	左衽
6	A360 0101 202	SW	7	WASHER	12(JIS2号)	
7	A303 0112 001	ナット	7	NUT	M12(細目1種)	
8	5310 3055 000	アーム	1	ARM		
9	5310 3057 300	ワッシャ	4	WASHER		
10	5310 3054 000	ワッシャ	1	WASHER		
11	5310 3057 500	ブッシュ	4	BUSH		
12	5310 3058 000	ロッド	1	ROD		
13	5310 3059 000	リンク	1	LINK		
14	5310 3064 000	アーム	1	ARM		
15	5310 3067 000	ロッド	1	BOLT		
16	5310 3068 000	ロッド	1	ROD		
17	5310 3072 000	リンクボール	1	JOINT	BL14D	右衽
18	5310 3073 000	リンクボール	1	JOINT	BL14DL	左衽
19	A303 0114 003	ナット	1	NUT	M14×1.5(3種)	右衽
20	A303 2114 003	ナット	1	NUT	M14L×1.5(3種)	左衽
21	A360 0101 402	SW	3	WASHER	14(JIS2号)	
22	A303 0114 001	ナット	3	NUT	M14×1.5	
23	0350 0161 430	PW	1	WASHER	14×30×3.0	
24	A650 0100 600	グリースニップル	1	NIPPLE GREASE	A-M6	
25	A652 0100 600	グリースニップル	1	NIPPLE GREASE	C-M6	

注記) NO.2,3,4,5・17,18,19,20 は、組み立て順序が、表示と異なる場合がありますので、右衽・左衽を確認の上、ご注文願います。

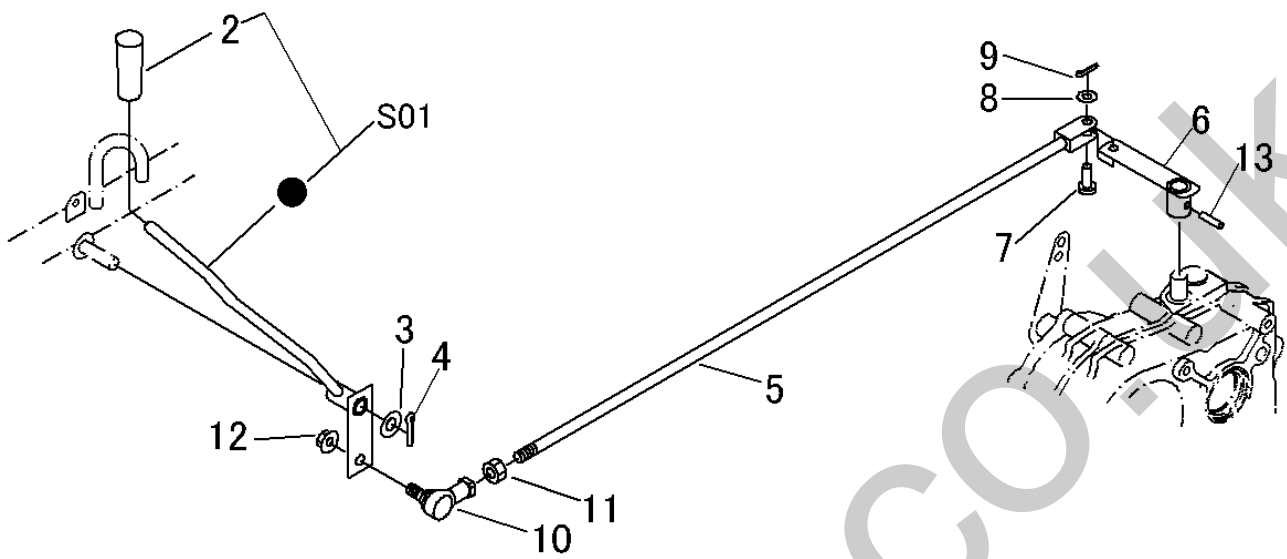


見出 NO.	部品番号 PART NO.	部品名称	PART NAME	個数 Q'ty	型 寸 DESCRIPTION	適用号機 FROM ~ UP TO SERIAL NO.	備 考 REMARKS
1	5310 3101 000	ペダル	PEDAL	1			
2	5310 3105 000	ノンスリップシート	NONSLIPSHEET	1			
3	K700 0106 016	フボルト	BOLT	1	M6 × 16(7T)		
4	0350 0160 828	PW	WASHER	1	8 × 28 × 3.0		
5	A110 0108 040	ボルト	BOLT	2	M8 × 40		
6	A301 0108 003	ナット	NUT	2	M8		
7	5310 3106 000	ペダルアーム	ARM	1			
8	5310 3111 000	ブラケット	BRACKET	1			
9	K710 0108 020	フボルト	BOLT	3	M8 × 20(7T)		
10	0350 0140 818	PW	WASHER	1	8 × 18 × 1.6		
11	0562 0108 022	ヒラアタマピン	PIN	1	8 × 22		
12	0520 0125 016	ワリピン	PIN SPLIT	1	2.5 × 16		
13	5310 3131 000	ロッド	ROD	1			
14	0740 0001 700	リング	RING	1	S17		
15	5310 316A 000	HSTニュートラルASSY	NEUTRAL ASSY	1			(次頁詳細)
16	5310 3165 000	プレート	PLATE	1			
17	A650 0100 600	グリースニップル	NIPLLE GREASE	1	A-M6		
18	0350 0160 628	PW	WASHER	1	6 × 28 × 3.0		

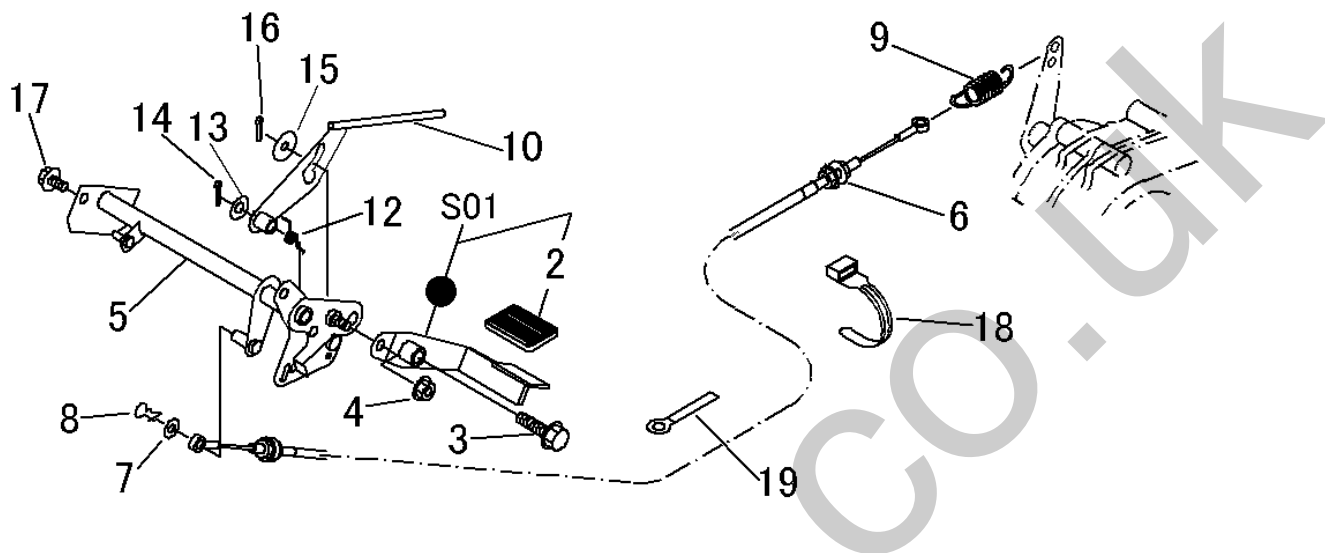
5310 316A HSTニュートラルASSY HST NEUTRAL ASSY



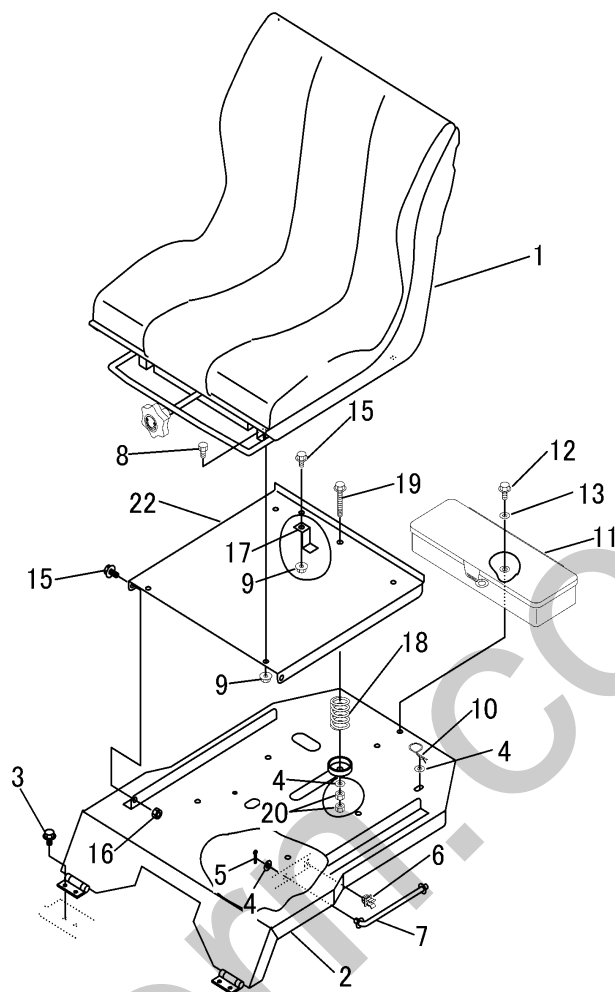
見出 NO.	部品番号 PART NO.	部品名称	PART NAME	個数 Q'ty	型 寸 DESCRIPTION	適用号機 FROM ~ UP TO SERIAL NO.	備 考 REMARKS
1	5310 316A 000	HSTニュートラルASSY	NEUTRAL ASSY	1			
1-1	5310 3107 000	ブラケット	BRACKET	1			
1-2	5310 3108 000	ガイド	GUIDE	2			
1-3	5310 3109 000	ボルト	BOLT	1			
1-4	5310 3109 500	スプリング	SPRING	1			
1-5	3661 6043 000	ジョイント	JOINT	1			
1-6	A300 0106 001	ナット	NUT	2	M6		
1-7	A300 0106 003	ナット	NUT	3	M6		
1-8	F300 0106 000	Fナット	NUT	1	M6		
1-9	0350 0140 618	PW	WASHER	2	6 × 18 × 1.6		
1-10	0520 0125 016	ワシピン	PIN SPLIT	1	2.5 × 16		
1-11	0350 0160 828	PW	WASHER	1	8 × 28 × 3.0		
1-12	0350 0141 022	PW	WASHER	1	10 × 22 × 1.6		
1-13	0520 0125 020	ワシピン	PIN SPLIT	1	2.5 × 20		



見出 NO.	部品番号 PART NO.	部品名称	PART NAME	個数 Q'ty	型 寸 DESCRIPTION	適用号機 FROM ~ UP TO SERIAL NO.	備 考 REMARKS
2	0691 0010 250	グリップ	GRIP	1	10黒		
3	0350 0151 226	PW	WASHER	1	12×26×2.3		
4	0520 0132 025	ワリピン	PIN SPLIT	1	3.2×25		
5	5310 3205 000	ロッド	ROD	1			
6	5310 3208 000	アーム	ARM	1			
7	0562 0108 022	ヒラアタマピン	PIN	1	8×22		
8	0350 0140 818	PW	WASHER	1	8×18×1.6		
9	0520 0125 016	ワリピン	PIN SPLIT	1	2.5×16		
10	3627 3318 100	リンクボール	JOINT	1			
11	A301 0110 003	ナット	NUT	1	M10(3種)		
12	F301 0110 000	Fナット	NUT	1	M10		
13	0550 0006 025	スプリングピン	PIN	1	6×25		
S01	5310 9917 000	レバースセット	LEVER set	1			

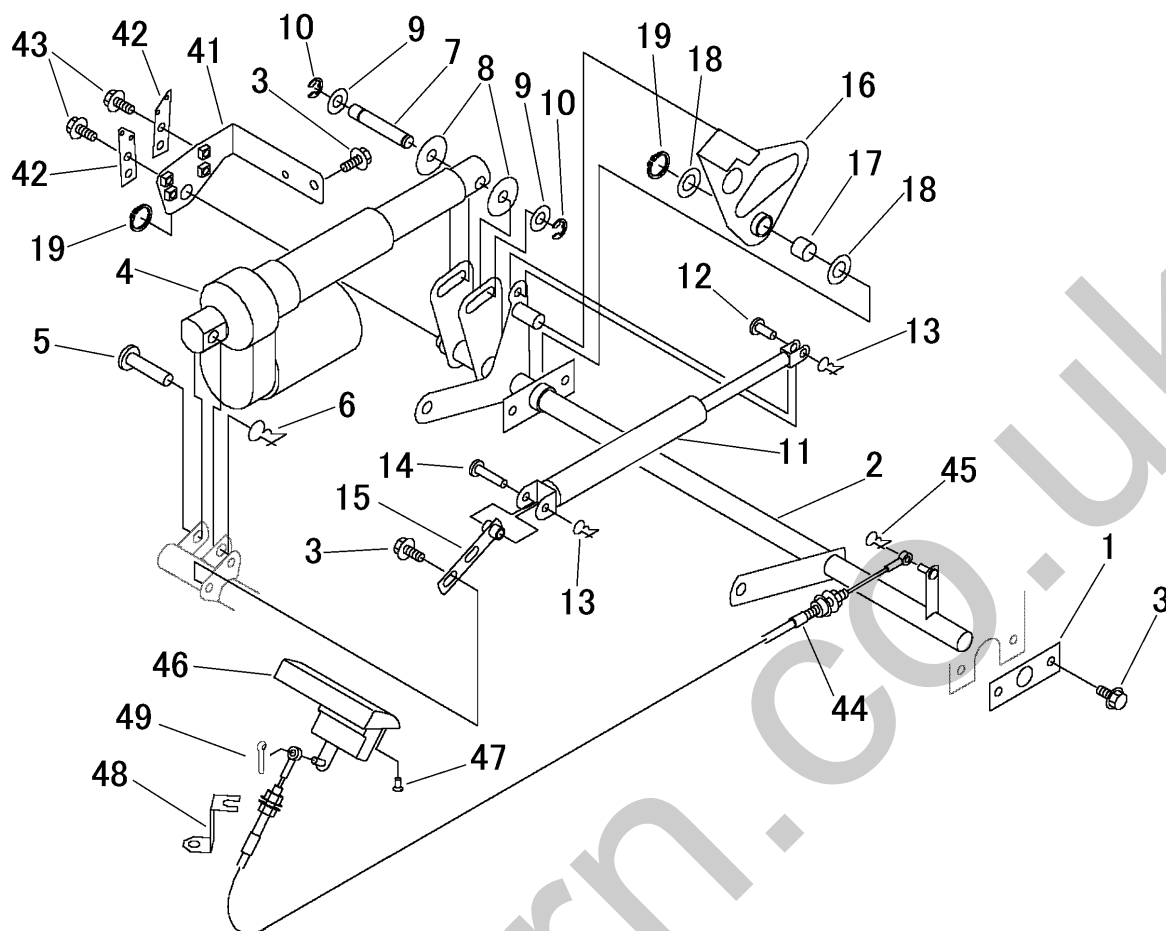


見出 NO.	部品番号 PART NO.	部品名称	PART NAME	個数 Q'ty	型 寸 DESCRIPTION	適用号機 FROM ~ UP TO SERIAL NO.	備 考 REMARKS
2	5310 3305 000	ペダルカバー	COVER	1			
3	K814 0110 040	フボルト	BOLT	1	M10 × 40(8T)		
4	F301 0108 000	フナット	NUT	1	M8		
5	5310 3306 000	ブレーキリンク	LINK	1			
6	5310 3315 000	ワイヤー	WIRE	1			
7	0350 0140 818	PW	WASHER	1	8 × 18 × 1.6		
8	0523 0108 000	スナップピン	PIN SNAP	1	呼び8		
9	3405 3101 000	スプリング	SPRING	1			
10	5310 3321 000	レバー	LEVER	1			
12	5304 3315 000	スプリング	SPRING	1			
13	0350 0141 022	PW	WASHER	1	10 × 22 × 1.6		
14	0520 0125 020	ワリピン	PIN SPLIT	1	2.5 × 20		
15	0350 0160 828	PW	WASHER	1	8 × 28 × 3.0		
16	0520 0125 016	ワリピン	PIN SPLIT	1	2.5 × 16		
17	K110 0108 016	フボルト	BOLT	4	M8 × 16(4T)		
18	3513 3131 000	プラスチックバンド	BAND	2	黒色		
19	0050 2108 083	クランプ	CLAMP	1	L80(D形)		
S01	5310 9918 000	ペダルセット	PEDAL set	1			



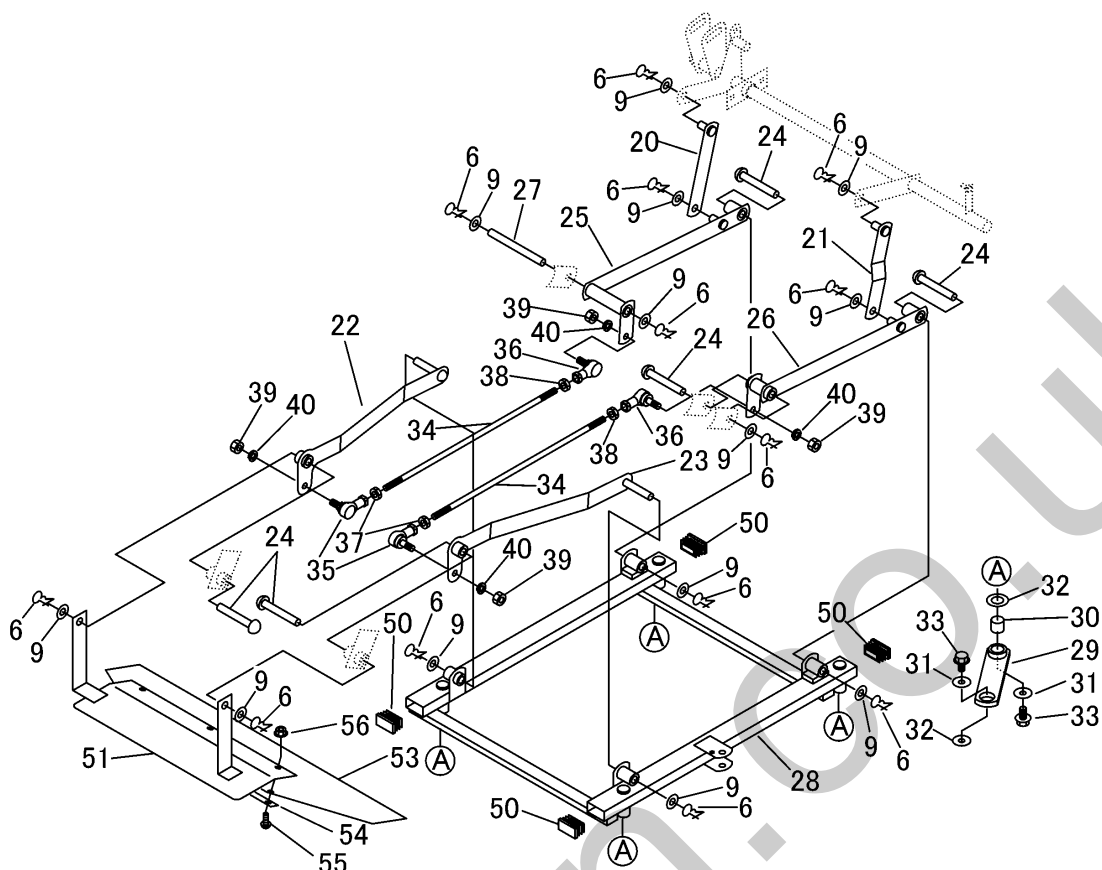
見出 NO.	部品番号 PART NO.	部品名称	PART NAME	個数 Q'ty	型 寸 DESCRIPTION	適用号機 FROM ~ UP TO SERIAL NO.	備 考 REMARKS
1	5312 3501 000	シート	SEAT	1			
2	5312 3502 000	シートブラケット	SEAT BRACKET	1			
3	K700 0106 016	Fボルト	BOLT	4	M6 × 16(7T)		
4	0350 0140 818	PW	WASHER	3	8 × 18 × 1.6		
5	0520 0125 016	ワリピン	PIN SPLIT	1	2.5 × 16		
6	3535 4059 000	ロッドホルダー	HOLDER	1			
7	3672 1244 000	ロッド	ROD	1			
8	A110 0108 016	ボルト	BOLT	4	M8 × 16		
9	F301 0108 000	Fナット	NUT	5	M8		
10	5310 3545 000	ピン	PIN	1			
11	5310 3531 000	ツールボックス	TOOLBOX	1			
12	K710 0108 020	Fボルト	BOLT	2	M8 × 20(7T)		
13	0350 0140 822	PW	WASHER	2	8 × 22 × 1.6		
15	K110 0108 016	Fボルト	BOLT	3	M8 × 16(4T)		
16	A351 0108 002	Uナット	NUT	2	M8		
17	5312 3513 000	プレート	PLATE	1			
18	5312 3514 000	スプリング	SPRING	1			
19	K814 0108 055	Fボルト	BOLT	2	M8 × 55(8T)		
20	A301 0108 001	ナット	NUT	2	M8		
22	5312 3511 000	ブラケット	BRACKET	1			

5310 405A 01 カリハリンククミタテ (ソノ1)
CUTTER LINK EQUIPMENT (PART - 1)

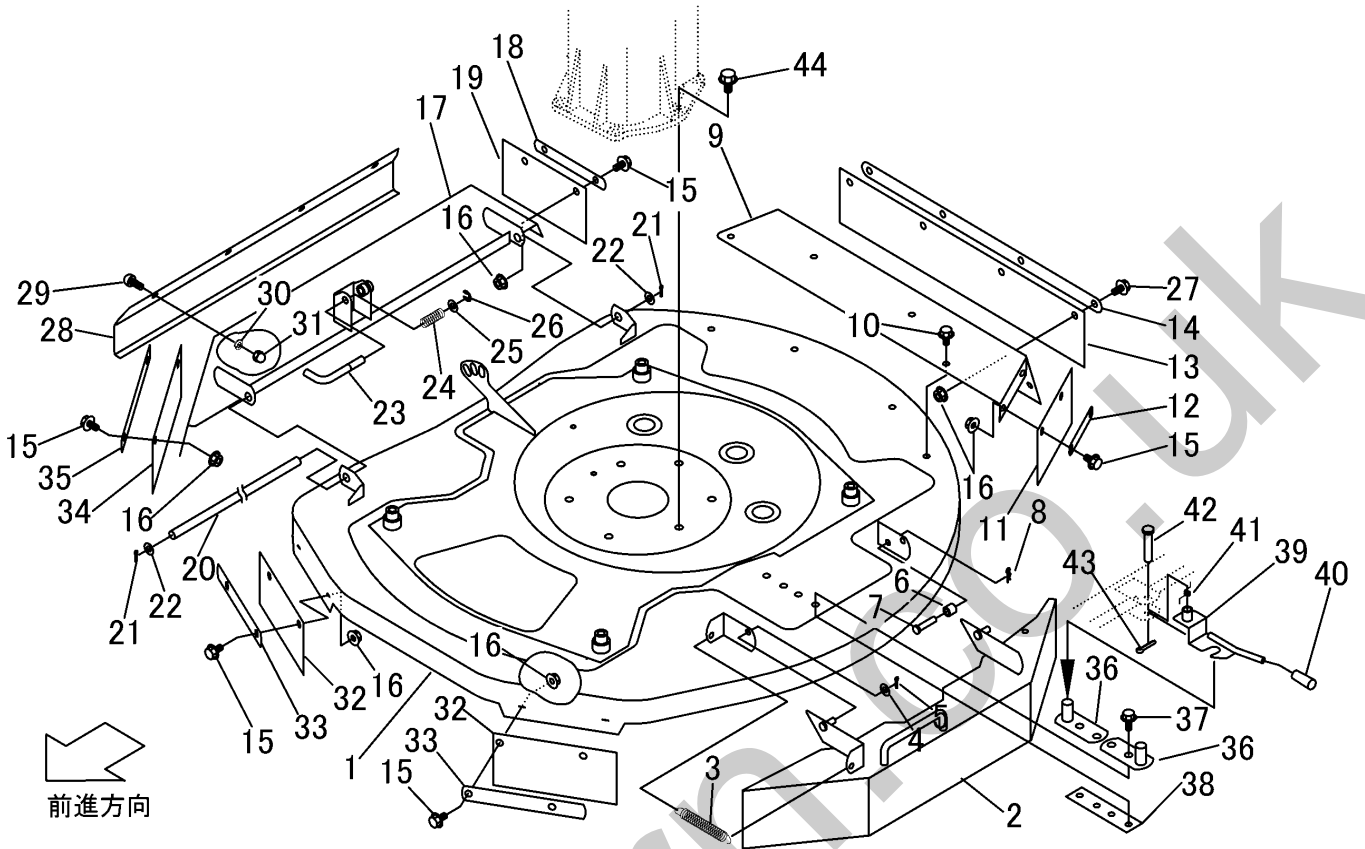


見出 NO.	部品番号 PART NO.	部品名称	PART NAME	個数 Q'ty	型 寸 DESCRIPTION	適用号機 FROM ~ UP TO SERIAL NO.	備考 REMARKS
1	5310 4001 000	プレート	PLATE	1			
2	5310 4003 001	リンク	LINK	1			
3	K710 0108 020	ボルト	BOLT	7	M8 × 20(7T)		
4	5310 4015 000	パワーシリンダ	CYLINDER	1			
5	0562 0112 050	ヒラアタマピン	PIN	1	12 × 50		
6	0523 0112 000	スナップピン	PIN SNAP	1			
7	5310 4017 000	シャフト	SHAFT	1			
8	0350 0161 240	PW	WASHER	2	12 × 40 × 3.2		
9	0350 0151 226	PW	WASHER	2	12 × 26 × 2.3		
10	0742 0101 000	リング	RING	2	10		
11	5310 4021 000	ガスブリンク	ABSORBER	1			
12	0562 0108 020	ヒラアタマピン	PIN	1	8 × 20		
13	0523 0108 000	スナップピン	PIN SNAP	2	呼び8		
14	0562 0108 035	ヒラアタマピン	PIN	1	8 × 35		
15	5310 4023 000	ブラケット	BRACKET	1			
16	5310 4035 000	ストップアーム	ARM	1			
17	5310 4038 000	ブッシュ	BUSH	1			
18	0350 0151 632	PW	WASHER	2	16 × 32 × 2.6		
19	0740 0001 500	リング	RING	2	S15		
41	5310 4081 000	プレート	PLATE	1			
42	5310 4082 000	プレート	PLATE	2			
43	K700 0106 012	ボルト	BOLT	4	M6 × 12(7T)		
44	5310 4085 000	ワイヤー	WIRE	1			
45	0523 0106 000	スナップピン	PIN SNAP	1	呼び6		
46	5310 4086 000	モニター-ASSY	MONITOR ASSY	1			
47	0432 2105 010	タッピンネジ	SCREW	2	M5 × 10(2種)		
48	5310 4092 000	プレート	PLATE	1			
49	0520 0120 012	ワリピン	PIN SPLIT	1	2.0 × 12		

5310 405A 02 カリハリリンククミタテ (ソノ2)
CUTTER LINK EQUIPMENT (PART - 2)

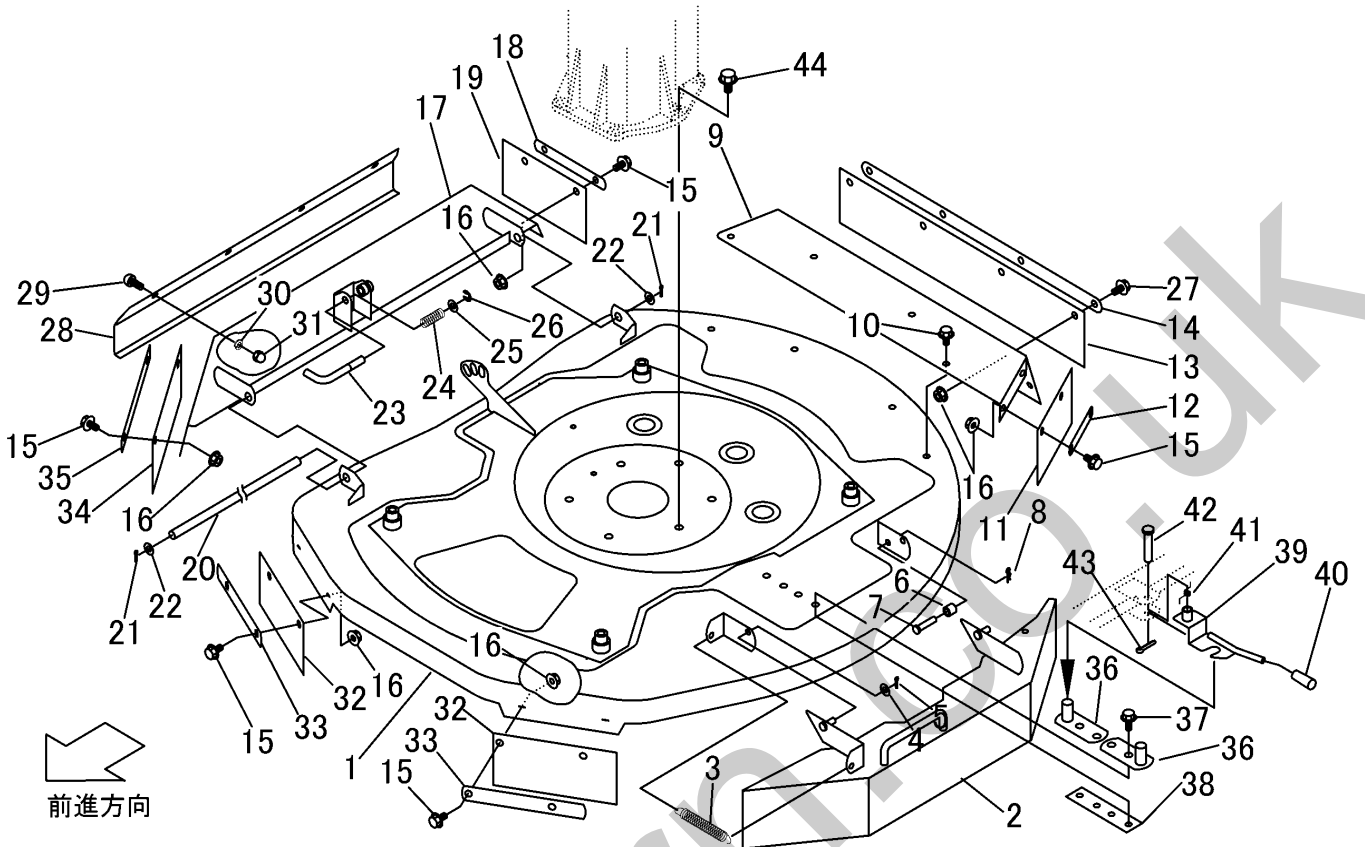


見出 NO.	部品番号 PART NO.	部品名称	PART NAME	個数 Q'ty	型 寸 DESCRIPTION	適用号機 FROM ~ UP TO SERIAL NO.	備 考 REMARKS
6	0523 0112 000	スナップピン	PIN SNAP	13			
9	0350 0151 226	PW	WASHER	11	12 x 26 x 2.3		
20	5310 6002 000	プレート	PLATE	1			
21	5310 6004 000	プレート	PLATE	1			
22	5310 4045 000	アームFR	ARM	1			
23	5310 4051 000	アームFL	ARM	1			
24	0560 0112 075	ホイルチューブピン	PIN	5	12 x 75		
25	5310 4055 000	アームRR	ARM	1			
26	5310 4061 000	アームRL	ARM	1			
27	5310 4066 000	シャフト	SHAFT	1			
28	5310 4068 000	フレーム	FRAME	1			
29	5310 4076 000	アーム	ARM	4			
30	5310 4077 000	ブッシュ	BUSH	4			
31	5310 4078 000	ワッシャ	WASHER	8			
32	0350 0161 030	PW	WASHER	8	10 x 30 x 3.2		
33	K710 0110 020	Fボルト	BOLT	8	M10 x 20(7T)		
34	5310 4079 000	ロッド	ROD	2			
35	3627 3318 100	リンクホール	JOINT	2	BL10BD		
36	3664 3076 000	リンクホール	JOINT	2	BL10BDL		
37	A301 0110 003	ナット	NUT	2	M10(3種)		
38	A301 2110 003	ナット	NUT	2	M10L(3種)		
39	A301 0110 001	ナット	NUT	4	M10(1種)		
40	A360 0101 002	SW	WASHER	4	10(JIS2号)		
50	5310 4099 000	キャップ	CAP	4			
51	5310 4093 000	ブラケット	BRACKET	1			
53	5310 4094 000	ゴムタ	RUBBER	1			
54	5310 4094 100	プレート	PLATE	1			
55	A252 0108 020	トラスコネジ	SCREW	3	M8 x 20		
56	F301 0108 000	Fナット	NUT	3	M8		

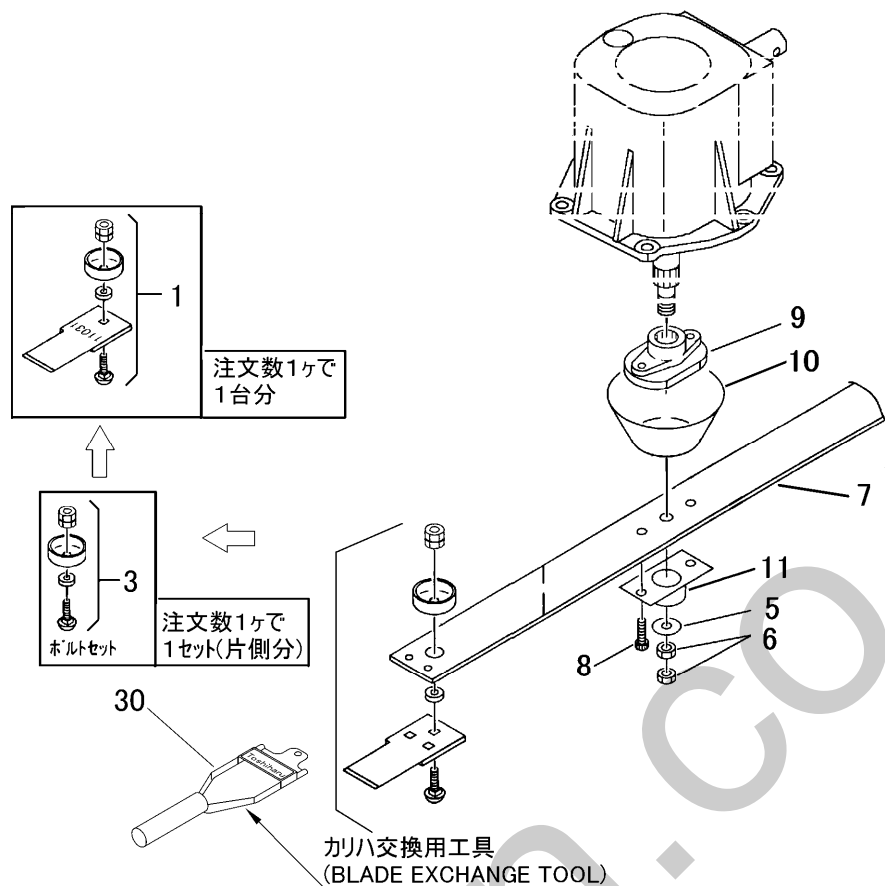


見出 NO.	部品番号 PART NO.	部品名称	PART NAME	個数 Q'ty	型 寸 DESCRIPTION	適用号機 FROM ~ UP TO SERIAL NO.	備 考 REMARKS
1	5310 4101 000	カリハカバー	COVER	1			
2	5310 4113 000	カバー	COVER	1			
3	3407 3211 000	スプリング	SPRING	1	#6		
4	0350 0140 818	PW	WASHER	1	8×18×1.6		
5	0520 0125 016	ワリピン	PIN SPLIT	1	2.5×16		
6	5306 4119 500	パイプ	PIPE	1	13.8×t2.3		
7	0562 0108 025	ヒラアタマピン	PIN	1			
8	0521 0108 000	Rピン	PIN	1	8		
9	5310 4121 000	リヤカバー	COVER	1			
10	K710 0108 012	Fボルト	BOLT	4	M8×12(7T)		
11	5310 4122 000	ゴムタ	RUBBER	1			
12	5310 4122 500	プレート	PLATE	1			
13	5310 4123 000	ゴムタ	RUBBER	1			
14	5310 4124 000	プレート	PLATE	1			
15	A110 0508 016	ボルト	BOLT	10	M8×16(SUS)		
16	F301 0108 000	Fナット	NUT	14	M8		
17	5310 4125 000	カバー	COVER	1			
18	5310 4126 600	プレート	PLATE	1			
19	5310 4126 701	ゴムタ	RUBBER	1			
20	5310 4127 000	ピン	PIN	1			
21	0520 0132 025	ワリピン	PIN SPLIT	2	3.2×25		
22	0731 0101 216	ライナ	LINER	2			
23	5310 4131 000	ピン	PIN	1			
24	5310 4132 000	スプリング	SPRING	1			
25	0350 0141 022	PW	WASHER	1	10×22×1.6		

5310 410A カリハカバークミタテ COVER EQUIPMENT



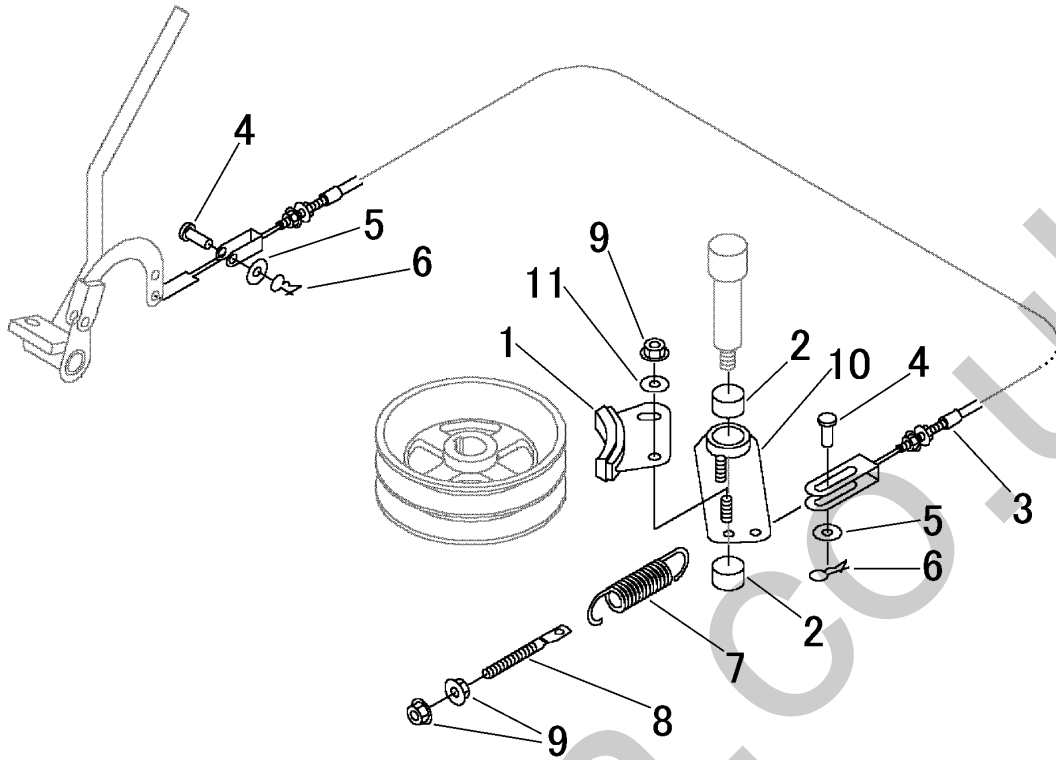
見出 NO.	部品番号 PART NO.	部品名称 PART NAME	個数 Q'ty	型 寸 DESCRIPTION	適用号機 FROM ~ UP TO SERIAL NO.	備 考 REMARKS
26	0742 0100 800	リング	1	8		
27	A110 0508 020	ボルト	4	M8 × 20(SUS)		
28	5310 4161 000	プレート	1			
29	A252 0580 016	トラスコネジ	4	M8 × 16(SUS)		
30	A360 0100 802	SW	4	8(JIS2号)		
31	A341 0130 802	フクロナット	4			
32	5310 4136 000	ゴムタ	2			
33	5310 4137 000	プレート	2			
34	5310 4139 000	ゴムタ	1			
35	5306 4134 000	プレート	1			
36	5310 4141 000	ブラケット	2			
37	K710 0108 020	Fボルト	4	M8 × 20(7T)		
38	5310 4144 000	ブラケット	1			
39	5310 4151 000	レバ -	1			
40	5310 4155 000	グリップ	1			
41	5304 3315 000	スプリング	1			
42	0560 0110 050	ホイルチューブピン	1	10 × 50		
43	0520 0132 020	ワリピン	1	3.2 × 20		
44	K710 0610 025	Fボルト	6	M10 × 25(7T)		



※ホームページにて、カリハシリーズの紹介を致しております。

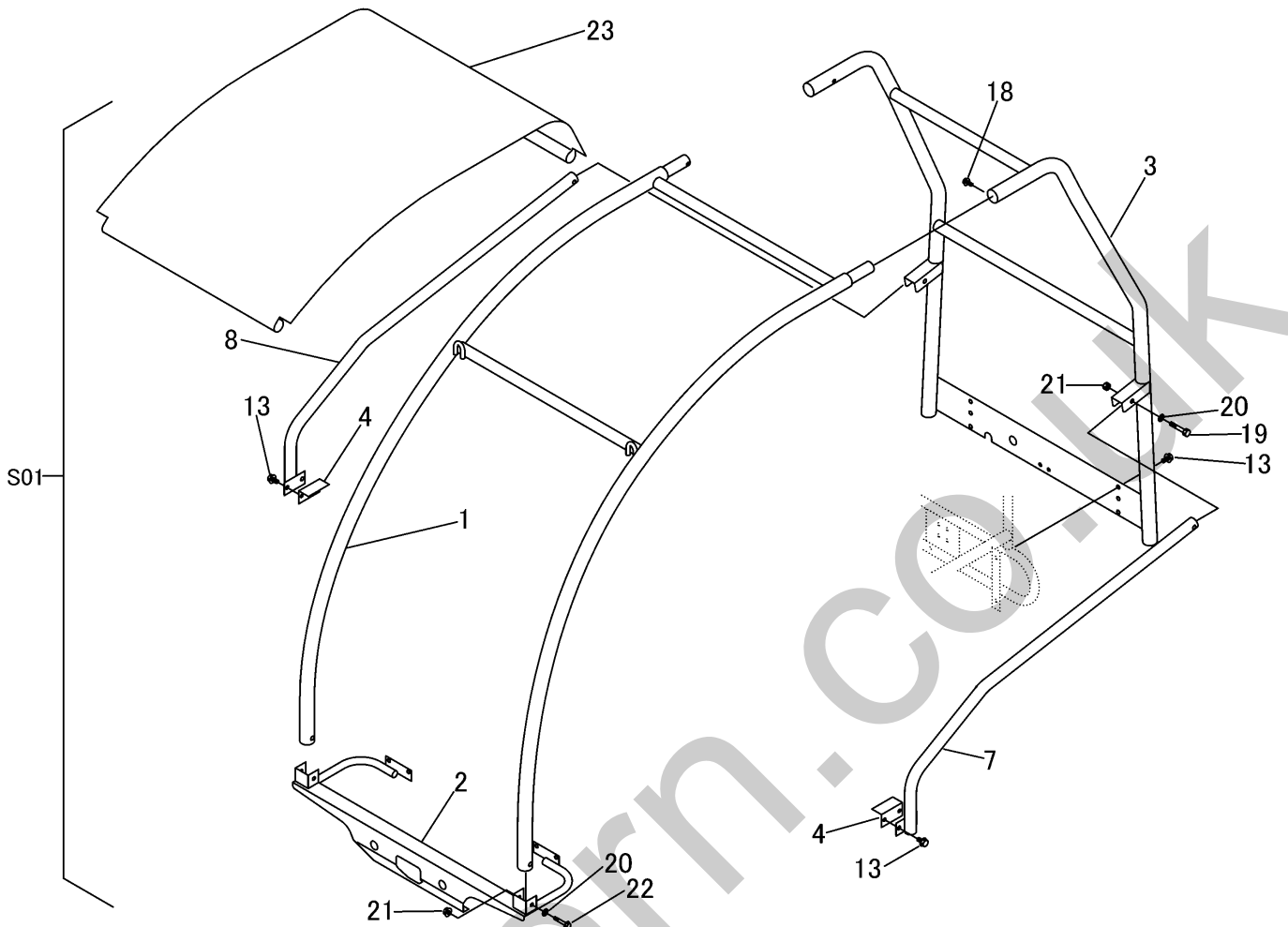
見出 NO.	部品番号 PART NO.	部品名称	PART NAME	個数 Q'ty	型 寸 DESCRIPTION	適用号機 FROM ~ UP TO SERIAL NO.	備 考 REMARKS
1	Z309 6201 010	カリハセット	CUTTER	1			
		↑ (1台分の品番です。)					
3	5310 9906 000	ホルトセット	BOLT SET	2			
5	0350 0161 630	PW	WASHER	1	16×30×3.0		
6	A304 0116 003	ナット	NUT	2	M16 P=1.5		
7	5304 4201 000	ステー	STAY	1			
8	A545 0612 030	キャップスクリュー	BOLT	2	M12×30 P=1.25		
9	5304 4205 000	ボス	BOSS	1			
10	5304 4206 000	カバー	COVER	1			
11	5304 4221 000	ガード	GUARD	1			
30	5313 9004 000	コウグ	TOOL	1		Toshiharu	オプション

注記) カリハセットのナット 規定トルク M12=44~54N・m

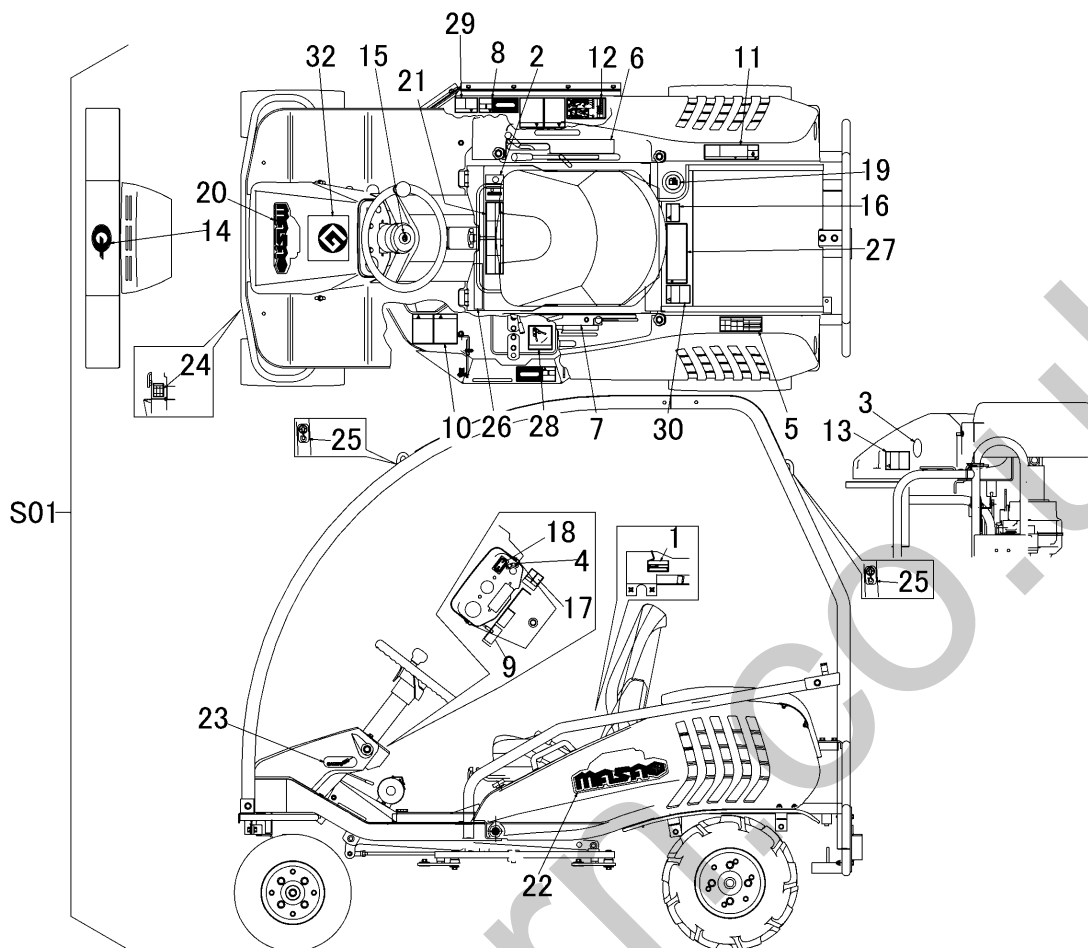


見出 NO.	部品番号 PART NO.	部品名称	PART NAME	個数 Q'ty	型 寸 DESCRIPTION	適用号機 FROM ~ UP TO SERIAL NO.	備 考 REMARKS
1	5310 4301 000	カリハブレーキ	BRAKE	1			
2	5310 4303 000	ブッシュ	BUSH	2			
3	5310 4306 000	ワイヤー	WIRE	1			
4	0562 0108 022	ヒラアタマピン	PIN	2	8 x 22		
5	0350 0140 818	PW	WASHER	2	8 x 18 x 1.6		
6	0523 0108 000	スナップピン	PIN SNAP	2	呼び8		
7	5310 4308 000	スプリング	SPRING	1			
8	3606 2015 000	ハリボルト	BOLT	1			
9	F301 0108 000	ナット	NUT	4	M8		
10	5310 4311 000	ブラケット	BRACKET	1			
11	0350 0140 822	PW	WASHER	2	8 x 22 x 1.6		

5312 605A キャノピークミタテ CANOPY EQUIPMENT

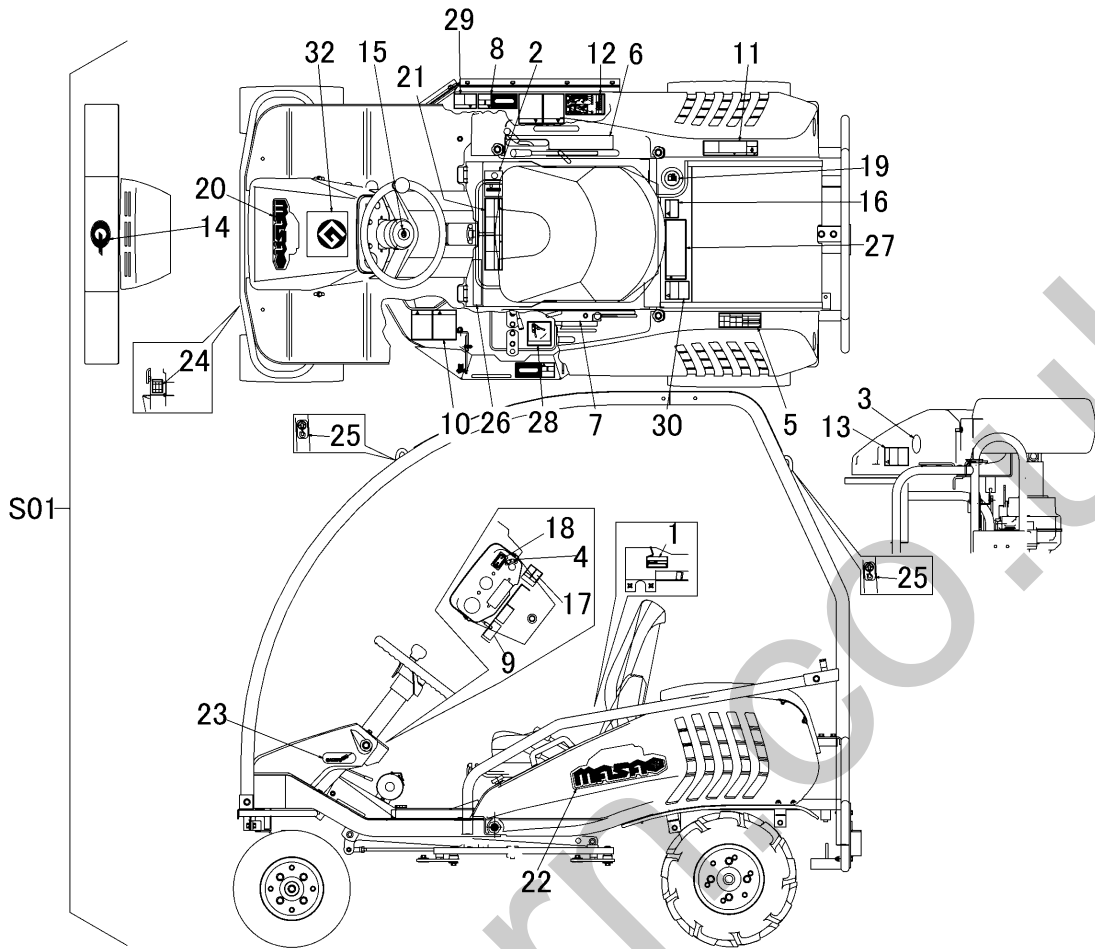


見出 NO.	部品番号 PART NO.	部品名称	PART NAME	個数 Q'ty	型 寸 DESCRIPTION	適用号機 FROM ~ UP TO SERIAL NO.	備 考 REMARKS
S01	5312 605A 000	キャノピー-セット	CANOPY set	1			
1	5310 6052 000	ガード	GUARD	1			
2	5310 6061 000	バンパー	BUMPER	1			
3	5310 6071 000	ガード	GUARD	1			
4	5310 6081 000	ブラケット	BRACKET	2			
7	5310 6091 000	ガード	GUARD	1			
8	5310 6097 000	ガード	GUARD	1			
13	K710 0110 020	Fボルト	BOLT	8	M10×20(7T)		
18	K710 0108 016	Fボルト	BOLT	2	M8×16(7T)		
19	A054 0110 060	ボルト	BOLT	2	M10×60×30(7T)		
20	0350 0141 022	PW	WASHER	4	10×22×1.6		
21	F301 0110 000	Fナット	NUT	4	M10		
22	A034 0110 065	ボルト	BOLT	2	M10×65×26(8T)		
23	5310 6025 001	ホロ	ROOF	1			

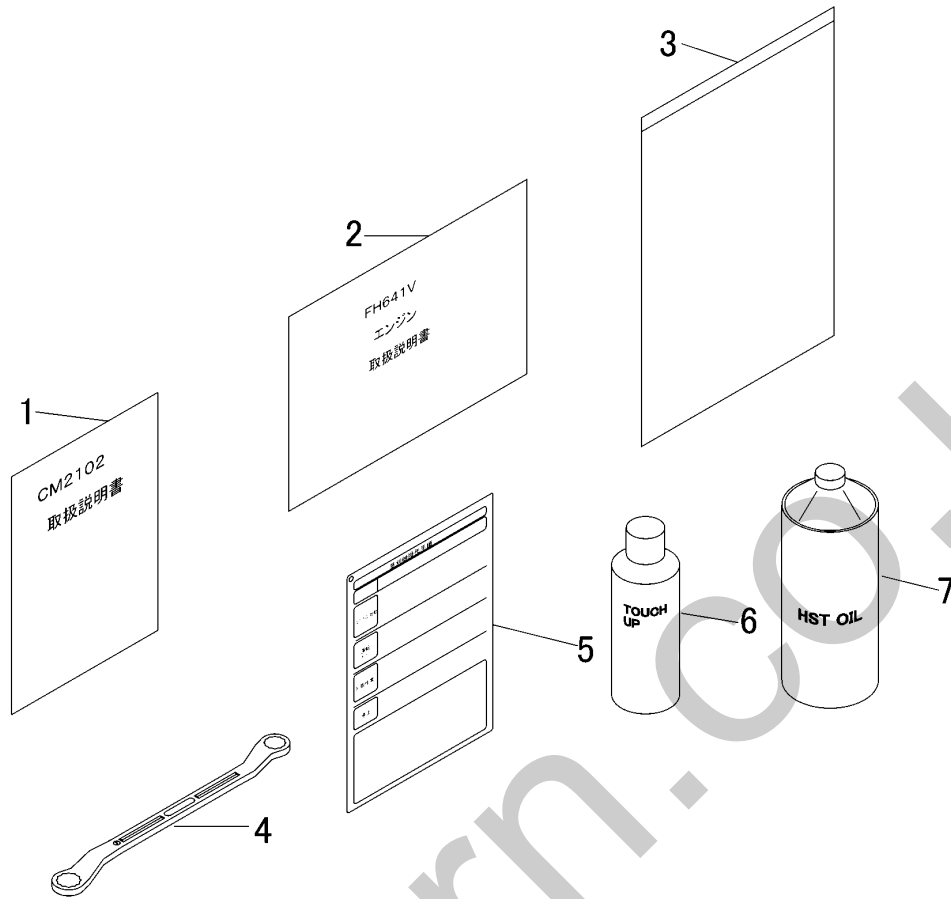


見出 NO.	部品番号 PART NO.	部品名称	PART NAME	個数 Q'ty	型 寸 DESCRIPTION	適用号機 FROM ~ UP TO SERIAL NO.	備 考 REMARKS
S01	5312 500A 000	マ-クセット	EQUIPMENT	1			供給不可部品を除く
1	5312 5001 000	マ-ク	MARK	1			部品供給不可
2	5312 5002 000	マ-ク	MARK	1			部品供給不可
3	3531 5017 000	ハンシャキョウ	MARK	2			
4	5305 5321 000	マ-ク	MARK	1			
5	5310 5018 001	マ-ク	MARK	1			
6	5312 5005 000	マ-ク	MARK	1			
7	5312 5006 001	マ-ク	MARK	1			
8	5306 5009 100	マ-ク	MARK	2			
9	5312 5004 000	マ-ク	MARK	1			
10	5306 5008 000	マ-ク	MARK	2			
11	5310 5037 000	マ-ク	MARK	1			
12	5310 5038 001	マ-ク	MARK	1			
13	3655 6015 000	ケイコク	MARK	1			
14	3714 6027 000	エンブレム	MARK	1			
15	5310 5038 500	マ-ク	MARK	1			
16	3655 6031 000	ケイコク	MARK	1			
17	5312 5011 000	マ-ク	MARK	1			
18	5312 5003 000	マ-ク	MARK	1			
19	3709 6015 000	キュービマ-ク	MARK	1			
20	5312 5008 000	マ-ク	MARK	1			
21	5306 5015 000	マ-ク	MARK	1			
22	5312 5009 000	マ-ク	MARK	2			
23	5312 5007 000	マ-ク	MARK	2			
24	5310 5058 000	マ-ク	MARK	1			

5312 500A マークミタテ MARK EQUIPMENT



見出 NO.	部品番号 PART NO.	部品名称 PART NAME	個数 Q'ty	型 寸 DESCRIPTION	適用号機 FROM ~ UP TO SERIAL NO.	備 考 REMARKS
25	5229 5026 000	マーク	2			
26	5304 5016 000	コウトウジョウシャキンシ	1			
27	5310 5065 000	マーク	1			
28	5310 5066 000	マーク	1			
29	5310 5067 000	マーク	1			
30	3421 6036 000	ケイコク	1			
32	5312 5012 000	マーク	1			



見出 NO.	部品番号 PART NO.	部品名称	PART NAME	個数 Q'ty	型 寸 DESCRIPTION	適用号機 FROM ~ UP TO SERIAL NO.	備 考 REMARKS
1	5312 5201 001	トリアツカイセツメイショ	MANUAL	1			
2	5310 5252 000	エンジントリセツ	MANUAL	1			
3	3656 6502 000	バツグ	BAG	1			
4	5310 6001 000	レンチ	WRENCH	1			
5	5312 5014 000	ソウサテジユン	MARK	1			
6	Z9999 6016 000	スプレ-	SPRAY	1	FAGALレッド		オプション
6	Z9999 6017 000	スプレ-	SPRAY	1	ブラックグレー		オプション
7	5310 9911 000	オイル(HST)1L	HST OIL 1L	3			オプション